



Ministerstvo zahraničních věcí
České republiky

Odbor ekonomické diplomacie

Indonésie

Exportní příležitosti

Alena Štojdlová
květen 2023, Jakarta



ODBOR EKONOMICKÉ
DIPLOMACIE



Regionální kontext - Indonésie



Regionální kontext – Indonésie





Základní informace

- Rozvojová země ale zároveň 16. ekonomika světa, člen G 20
- 277 mil. obyvatel s rostoucí životní úrovní, 4. nejlidnatější země
- Řádově 10 mil. skutečně bohatých vs. LOW END JOBS x podhodnocený zpracovatelský průmysl
- 18 000 ostrovů; centrální ostrov Jáva: 140 mil. lidí na 130 000 km²
- Největší trh v rámci ASEAN, 35 % HDP ASEANu
- Nejlidnatější muslimská země (87 %), ale také křesťanství (10 %), hinduismus aj.



Indonésie ve statistické kostce

| Ukazatel | 2019 | 2020 | 2021 | 2022 | 2023 | 2024 |
|-----------------------------------|-------|-------|--------|--------|--------|--------|
| Růst HDP (%) | 5 | -2,2 | 3,1 | 5,3 | 5,0 | 5,1 |
| Veřejný dluh (% HDP) | 36,3 | 43,5 | 41,4 | 43,3 | 42,8 | 42,7 |
| Míra inflace (%) | 2,8 | 2 | 1,5 | 3,5 | 2,8 | 2,6 |
| Obyvatelstvo (mil.) | 265,3 | 267,5 | 272,25 | 274,86 | 277,43 | 279,96 |
| Nezaměstnanost | 5,2 | 7,1 | 6,5 | 6,0 | 5,7 | 5,5 |
| HDP na obyvatele (USD, PPP) | 12580 | 12240 | 12970 | 13980 | 15080 | 16140 |
| Bilance běžného účtu (mld. USD) | -30,4 | -17,4 | -0,9 | -5,9 | -10,3 | -13,9 |
| Saldo obchodní bilance (mld. USD) | 3,5 | 17,3 | 35,3 | 28,7 | 26,4 | 24 |
| Průmyslová produkce (%) | 4 | -2,2 | 4 | 6,4 | 5,8 | 5,9 |
| Exportní riziko OECD | 3/7 | 3/7 | 3/7 | N/A | N/A | N/A |



Proč Indonésie?



Proč *Indonésie* ? SWOT analýza

Silné stránky (+)



- nízká cena pracovní síly a demografická dividenda (minimální mzda – 320 USD/měsíc, inženýr – 700 USD/měsíc)
- rozmanitost přírodních zdrojů (zemědělství, energetika, těžba)
- velikost vnitřního trhu
- rozvinutý turismus (až 11 % HDP)

Slabé stránky (-)



- nízké investice do infrastruktury / nízké fiskální příjmy (cca. 15 % HDP)
- čínská konkurence
- rizika přírodních katastrof (seismická činnost, uragány atd.)
- rozpolcenost trhu
- korupční a obecně méně transparentní prostředí, investiční stupeň BBB od 3 ratingových agentur

Příležitosti (+)



- státní veřejné zakázky
- dobré vztahy v rámci ASEAN - exportně-orientovaná ekonomika
- obnovitelné zdroje – solární, větrné, vodní elektrárny
- delokalizace výroby

Hrozby (-)



- nedostatek nástrojů pro boj s nekalou konkurencí (anti-dumping, ochranné postupy-duševní vlastnictví, antidotační nástroje)
- nízký index technologické připravenosti
- produktivita/cena pracovní síly
- přírodní rizika



Politicko-ekonomické trendy



Politicko-ekonomické trendy – Indonésie

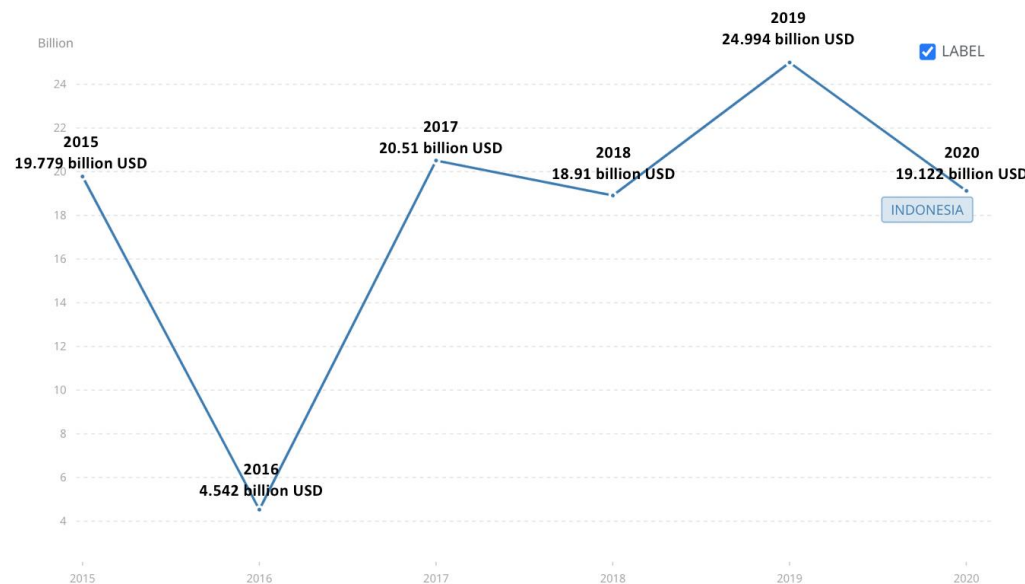
- 4. nejlidnatější země světa, největší ekonomika JV Asie, člen G20
- Politicky stabilní země aktuálně vedená druhým mandátem demokraticky zvoleného prezidenta „Jokowiho“
- Vysoké tempo růstu, modernizace, budování infrastruktury, střídavé tendence mezi liberalizací a protekcionistickými tendencemi
- **Vize 2045** » zvýšit konkurenceschopnost, zavést tuzemskou výrobu, zvýšit obrat exportu, posunout zemi do první desítky světových ekonomik
- Udržení stability - politické i ekonomické; zkušenost z krize v letech 1965, 1998 (i za cenu pokřivení trhu)
- Financování dalšího růstu - efektivní výběr daní, **další zahraniční investice (FDI)**
- **Růst tažený tuzemskou spotřebou – 55 % HDP**



Omnibus Law a pozitivní přístup k zahraničním investicím

| Sektor | Negative investment List | Positive investment list |
|---|--------------------------|--------------------------|
| Farmaceutický sektor, včetně výroby a velkoobchodu a distribuce | 85% | 100% |
| Podniky elektronického obchodování | 0% | 100% |
| Velkoobchodní a distribuční sektor | 49% | 100% |
| Nezávislé elektrárenské společnosti | 0% | 100% |
| Plantáže | 0% | 100% |
| Zemědělství | Omezení velikosti | 100% |
| Stavebnictví | 67% | 100% |
| Pojišťovnictví | 80% | 100% |

Zdroj: Cekindo



Zdroj: WB



Indonésie a COVID-19

- 1/4/2023: 6,8 mil. nakažených; 161 089 mrtvých
- Pozdější nástup, relativně mírný průběh, obrat v létě 2021
- Vládní balíček 47,6 mld. USD: Prolomení limitů rozpočtového deficitu
- Indonésie řeší pandemii „za pochodu“; Obavy z ekonomické / sociální krize a zasažení neformálních pracovníků
- Obchodní cesty do Indonésie – on-line víza, sponzor, postupné otevírání
- Digitalizace – on-line jednání – osobní kontakt stále dominantně významný
- 20 mil. prošlých dávek prostor pro CZ pomoc
- Stádová imunita dosažena v polovině roku 2022



Obchodní dohody, členství ve volných zónách

Bilaterální

- Dohoda o zamezení dvojího zdanění 1996
- Dohoda o podpoře a ochraně investic 1991
- Dohoda o hospodářské spolupráci 2008
 - LoI v oblasti životního prostředí 2021
 - MoU v oblasti těžby a energetiky v jednání: 2. kolo
 - LoI v dopravě: 2. kolo
 - Dohoda o spolupráci v obranném sektoru ?

S EU

- PCA– Dohoda o partnerství a spolupráci (obchod, životní prostředí, energetika, vzdělání, věda a technika, migrace a CT) 2014
 - Chybí: CEPA (v jednání od roku 2016) – potenciál zvýšení EU vývozu o 1,1 mld. USD vs. pravděpodobný propad obratu oproti vývozu sousedních zemí
- ASEAN FTA, ASEAN - KR, JAP, AUS+NZ, IN
- D8 (preferenční celní unie), ID-JAP, ID-PAK
- RCEP (2023; 30 % světového HDP, 30 % světových FDI, 1/4 mez. obchodu)

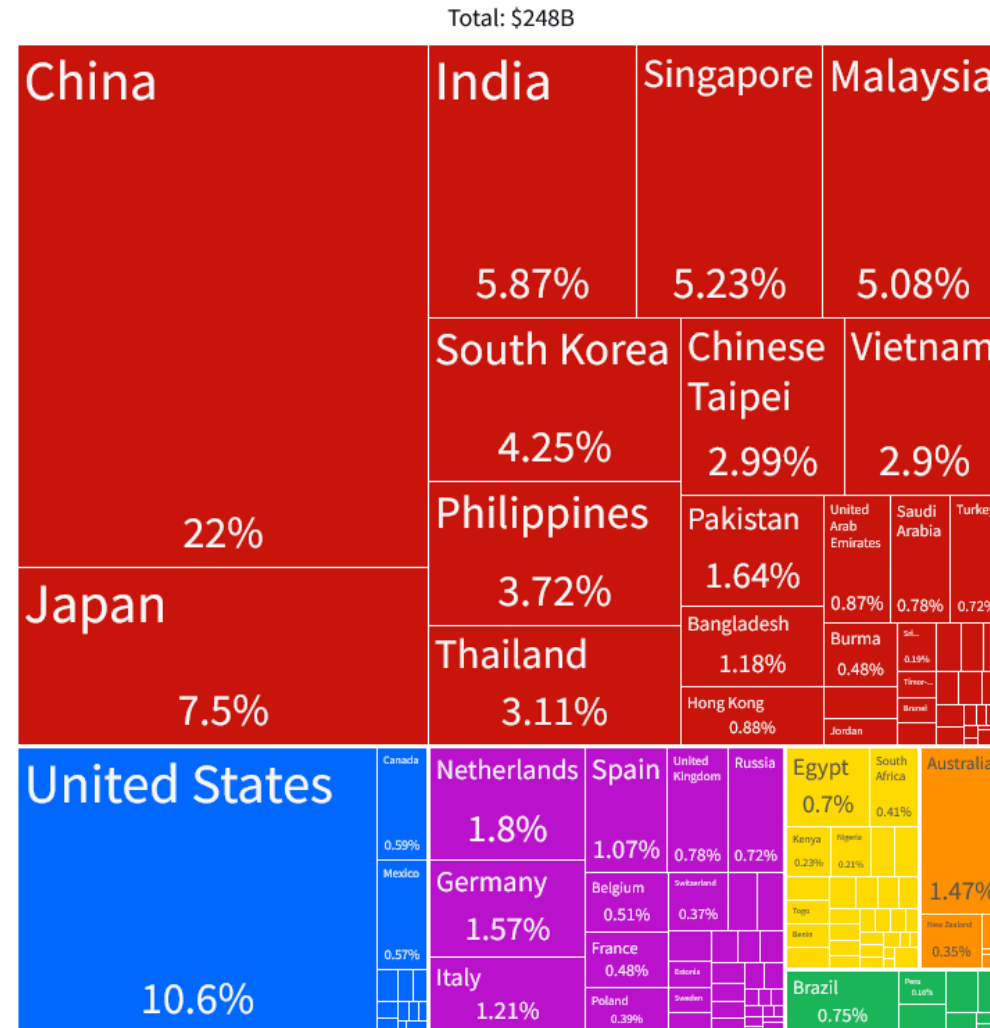


Indonéské vývozní firmy

- Gudang Garam (tabákové výrobky)
- Semen Indonesia (stavební materiály)
- Telekom Indonesia (telekomunikace)
- Astra International (fin. a prům. konglomerát)
- Bumi Resources (uhlí)
- Djarum (tabákové cigarety)
- Dragon Computer & Communication (ICT hardware)
- Krakatau Steel (ocelárny)
- MedcoEnergi (oil & gas)
- Pertamina (oil & gas)
- United Tractors (těžká technika)



Kam Indonésie vyváží?

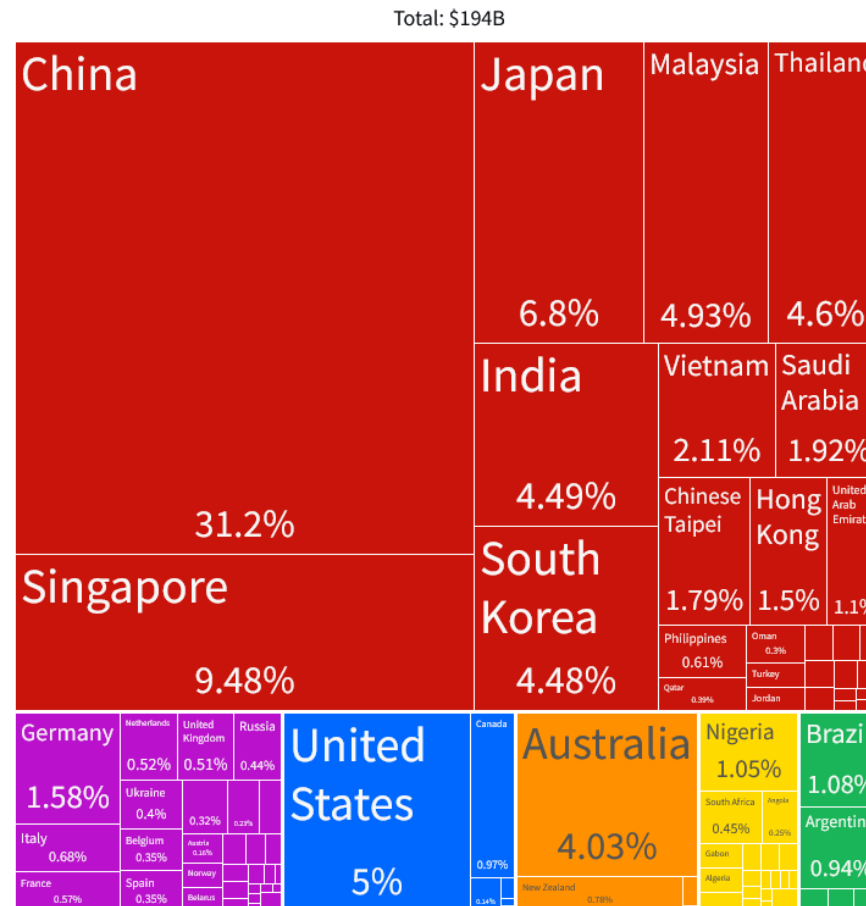


Zdroj: OEC 2021

- PO (\$27.3 mld.), uhelné brikety (\$24.5 mld.), zlato (\$6.31B), petrochemický prům. (\$8.1 mld.), feroslitiny (\$7.16 mld.)



Kdo do Indonésie vyváží?



Zdroj: OEC 2021

- rafinovaná ropa (\$14.5 mld.), surová ropa (\$6.03 mld.), LPG (\$4.27 mld.), vakcíny a séra (\$ 3,42 mld.), komponenty mot. Vozidel (\$ 3,19 mld.)



Obchodní příležitosti



Mapa globálních oborových příležitostí



ICT

Obranný průmysl

Dopravní průmysl a infrastruktura

**Vodohospodářský průmysl a
odpadní hospodářství**

**Zdravotnictví a farmaceutický
průmysl**

Energetika



Obchod s ČR

- Objem vzájemného obchodu cca. 747,7 M USD (2022)
- Vývoz ČR do IDN 111 M USD (2022)
- Reexporty ze Singapuru pokrývají statistiku
- Saldo dlouhodobě ve prospěch IDN

Úspěšné obchodní případy

- HomeCredit – finanční služby
- Excalibur Int. (CSG) – s PT Pindad kompletní Panduru, systém protivzdušné obrany
- Eldis, Aircraft Industries - letectví
- Hydropol, Khaanza – vodohospodářství
- Linet, TSE, BTL – zdravotnictví
- Doosan Škoda Power, Invelt Group, Strojírny Brno – energetika
- Mott MacDonald Praha, KPM Consult – studie proveditelnosti v dopravě
- Lasvit, Sanssouci Lighting – designové osvětlení



Obchodní překážky

- Dlouhý seznam omezení vstupu na trh (*Negative-Positive Investment List*)
- výčet jednotlivých oborů s uvedením poměru domácího a zahraničního kapitálu
- BKPM – (*Board of Investment*) – stále spíše regulace než podpora a pobídky
- Překážky dovozu - mléčné výrobky, textil, alkohol – 230%, halal označení
- LCR, DMO *aka* restrikce vývozu, SNI
- Registrace potravin, kosmetiky a léčiv určených k prodeji na místním trhu
– lhůty pro obdržení registrace od národního úřadu (BPOM) jsou neúměrně dlouhé.



Příležitosti v těžařském sektoru

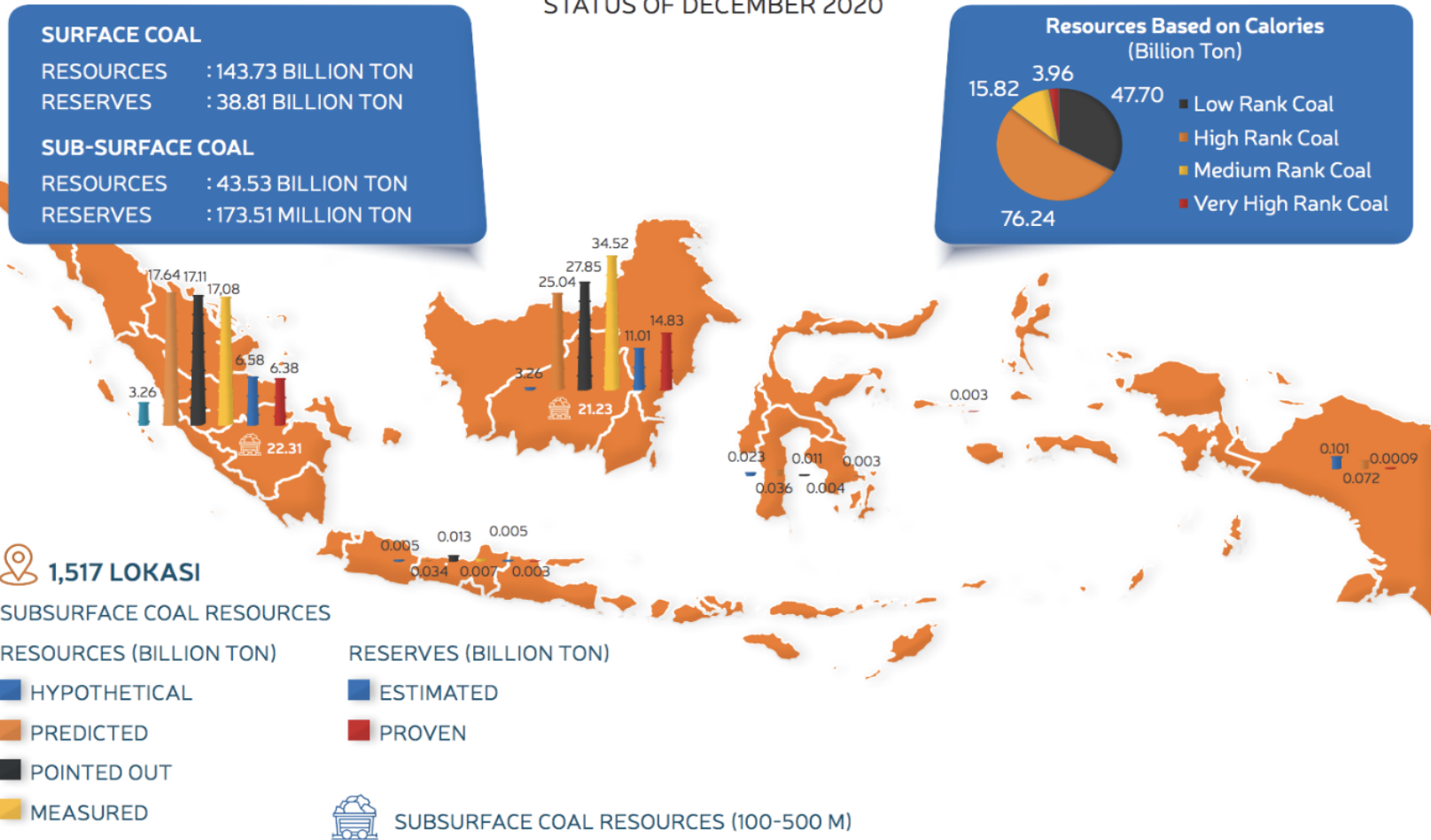
- největší producent niklu na světě - baterie, elektromobilita
- 2. největší světové zásoby cínu
- **zásoby uhlí 92 mld. tun** - 60 % energetického mixu, především Sumatra a Kalimantan, konkurence: CN, US, ID
- bauxit, hliník, ruda manganu, měď, zlato, stříbro
- Těžba = 11 % HDP
- od 2012 restriktivní exportní politika (DMO, odnětí licencí) - důraz na downstream (především smaltovny)
- *Coal Downstreaming Roadmap 2045* (upgrading, briquetting, liquefaction, gasification, slurry, cokes making)
- Výzvy: nárůst cen za logistiku, ESG
- APBI, ASPINDO, PERHAPI, IAGI
- Bumi Resources (1), Adaro Energy (2), Arutmin, Delta Dunia Makmur, Indika Energy, Berau Coal, Kaltim Prima Coal, and Kideco Jaya Agung
- Mining and Mineral Recovery Expo (9/22), Con-Mine (10/22)



Zásoby uhlí

INDONESIA COAL RESOURCES

STATUS OF DECEMBER 2020

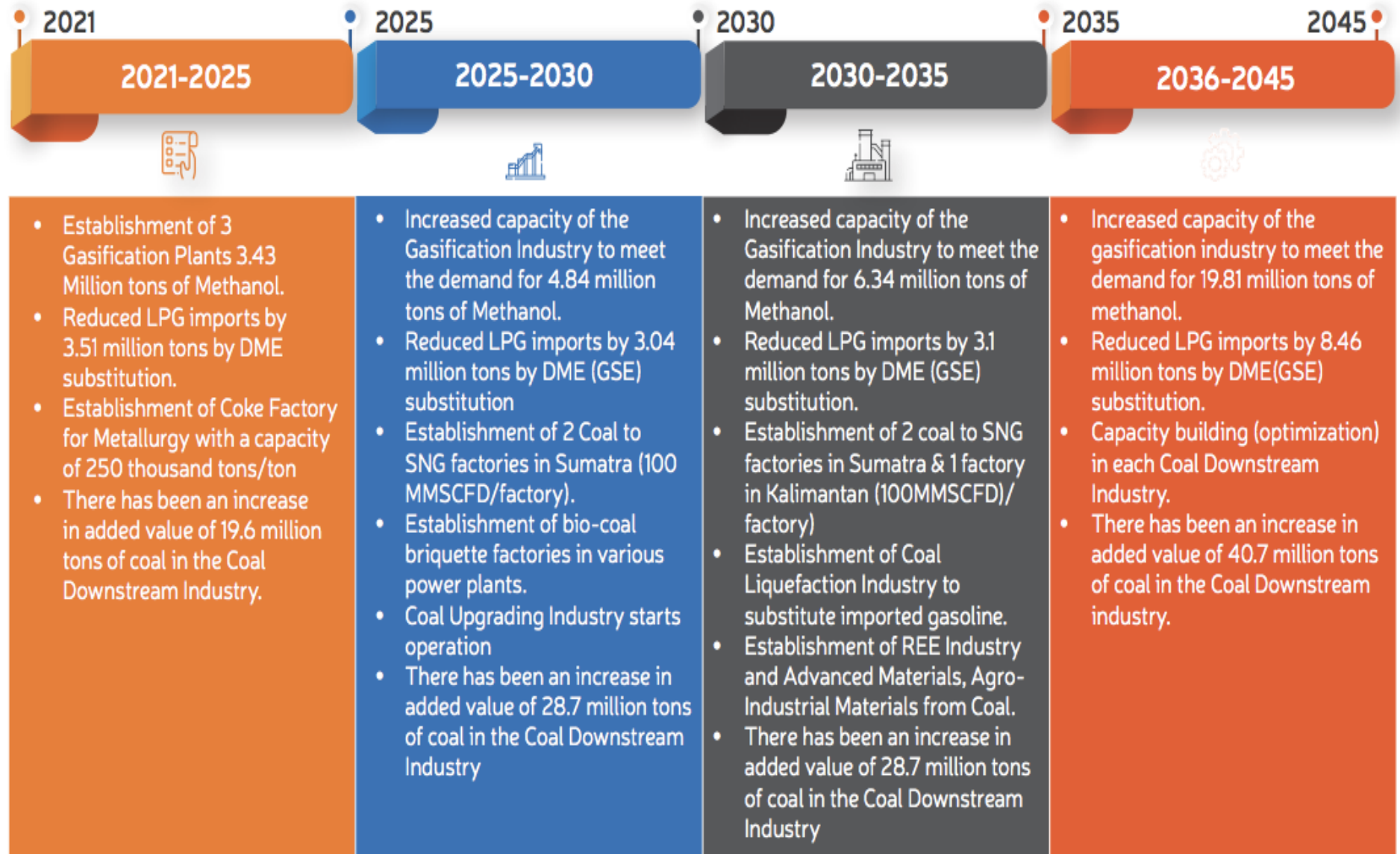


Picture 3.2.

Distribution of Indonesia Coal Resources 2020



Coal Downstreaming Roadmap 2021 - 2045



Source: Directorate General of Mineral and Coal (2021)



Těžařská licence v 6 krocích

- 1/ jasné vymezení od olejářského průmyslu
- 2/ core vs. non-core (core: všechny divize od studií proveditelnosti, přes rafinaci, k after-mining services atd.)
- 3/ PT PMA za podpory BKPM
- 4/ balíček dokumentů
- 5/ 2 typy licencí: *Izin Usaha Jasa Pertambangan (IUJP)*, *Surat Keterangan Terdaftar (SKT)* uděluje ESDM
- 6/ úspěšná účast na VZ prakticky přiděluje právo nad určitou těžební oblastí › přidělení IUP



Příležitosti ve zdravotnickém sektoru

- 90 % materiálu na trhu v hodnotě cca 3 mld. USD je stále z dovozu
- Nejčastěji se dováží nástroje pro chirurgii, elektrické zdravotnické přístroje vyšší třídy, vybavení pro obor onkologie a kardiologie, ortopedické pomůcky a protézy
- Segment s růstovým potenciálem: laboratorní vybavení, vybavení související s infekčními chorobami (tj. jejich kontrola a diagnostika)
- Tuzemská produkce je dosud omezená – většinou jde o spotřební materiál typu lehčí nemocniční vybavení (stetoskopy, kolečková křesla, tlakoměry, lůžkoviny a další zejména ne – elektrické vybavení)
- Tuzemská výroba pokryje pouze 10 % potřeb trhu

Předpoklady pro růst

- Od roku 2014 funguje systém VZP - **195 milionů** uživatelů (původní plán zapojit do VZP všechny obyvatele do roku 2019 se tedy nenaplnil)
- Plán na výstavbu 100 zdravotnických zařízení do roku 2025
- Do zavedení obchodních překážek v roce 2021 tempo růstu dovozu zdr. materiálu v průměru 5 %
- **Rostoucí poptávka po zobrazovacích zařízeních – růst 20 %**
- Konkurence: Japonsko, Čína, USA, Singapur (54 % veškerého dovozu)
- Významní dodavatelé: GE Healthcare, Pfizer, Siemens, Philips, Samsung



Příležitosti v ICT sektoru

- Regionální Dohoda o digitálním obchodu
- 7 technologických gigantů: *Shopee, Bukalapak, Lazada, Blibli, Gojek*
- 100 milionů uživatelů – 70 % aktivně využívá smartphone
- Digitální ekonomika bude generovat 150 mld. USD v roce 2025, prozatím tvoří 4 % HDP
- 5 technologických parků – e-smart IKM
- Mise s NÚKIB červen 2023

| Ukazatel | Hodnota |
|----------------------------------|--|
| Index kyberbezpečnosti 2020 | 24. místo (výrazné zlepšení vs. 2017/70) |
| Index Digital Money 2019 | 39. místo |
| Index ICT Development 2017 | 111. místo |
| Rychlost internetového připojení | 81. místo (širokopásmové), 57. místo (mobilní) |
| Index Cloud Readiness 2020 | 12. místo |
| Index Network Readiness 2021 | 66. místo |



Akce ambasády



Projekty ekonomické diplomacie a veletrhy

- Zdravotnická mise AVDZP prosinec 2021
- Ministerská delegace MŽP červen 2021
- Těžařská mise MPaO červenec 2022
- Veletrh IndoDefence každý druhý rok
- Akce CzechTourism
- Incomingová mise Kyberbezpečnostní agentury BSSN do ČR červen 2023

Plánované:

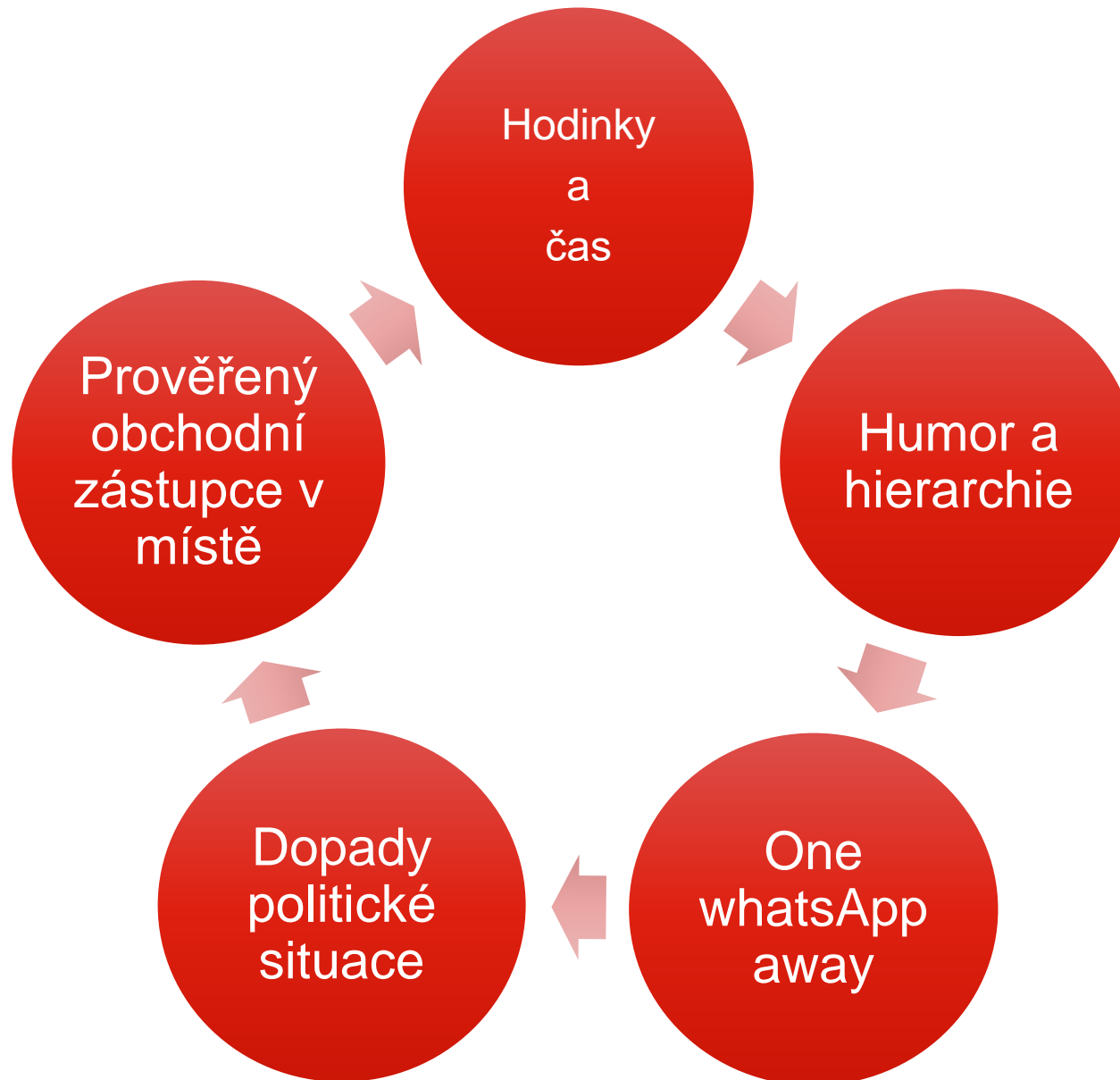
- Těžařská mise do Indonésie (gestor MPaO)
- Česká řešení pro Smart City listopad 2023
- Česko-indonéská spolupráce v herním průmyslu – webinář a mise říjen 2023?



Obchodní kultura a doporučení



Indonésie - obchodní kultura





Doporučení - vstup do Indonésie

- Co lze od vstupu na indonéský trh očekávat?
- Některá úskalí *typu*:
 - Pokles ratingu EIU 58 (nedostatečná infrastruktura)
 - Korupce součástí obchodu i státní správy
 - OECD 3 / 7 ?
 - Netransparentní řízení veřejných zakázek, avšak významný trh s VZ (20 % HDP)
 - Časté výpadky internetové sítě, fyzická bezpečnost (eskorty)
 - Problematická jazyková situace
- Výhody *typu*:
 - Největší ekonomika Jihovýchodní Asie
 - Dobrá znalost českého strojírenství, energetiky a dobré vnímání značky Česko
 - Obrovský nenasycený trh (demografický růst 2 M ročně, stále 13 980 USD PPP per capita)
 - Postupné otevírání investičního prostředí



Kontaktní místa



Podpora českých firem v Indonésii

- **Obchodně-ekonomický úsek zastupitelského úřadu v Jakartě**
 - Průzkumy trhu a hledání vhodných partnerů
 - Pomoc s vymáháním pohledávek, dokumentů (bankovní záruky)
 - Asistence při prověřování distributorů, klientů, obchodních partnerů
 - Ekonomické zpravodajství
 - Asistence při účasti na výběrových řízeních veřejných zakázek
- **CzechTrade Jakarta**
- **Honorární konzuláty (Semarang, Sanur, Surabaya, Makassar)**
- **PROPEA – ?**
- **Rozvojové nástroje: B2B CzechAid, AidForTrade**



Ministerstvo zahraničních věcí
České republiky

Odbor ekonomické diplomacie

Děkuji Vám za pozornost

Alena Štojdlová

alena_stojdlova@mzv.cz

www.linkedin.com/in/alena-stojdlova

www.mzv.cz/jakarta/cz/obchod_a_ekonomika/aktuality/