

Obchodování s Japonskem

Jakub Hájek, Richard Schneider

Vedoucí zahraničního zastoupení CzechInvest/CzechTrade v Tokiu

27.2.2023



EXPERT NA VÁŠ EXPORT

Japonské císařství

378 000 km²

125 mil. obyvatel

3. největší ekonomika

3. největší zahraniční investor



3. největší ekonomika světa





Obsah

1. Aktuální politická a ekonomická situace v Japonsku
2. Covid opatření a dopady
3. Obchodní vztahy a charakteristika dodavatelských řetězců
4. Exportní příležitosti
5. Plánované komerční akce

1

Aktuální politická a ekonomická situace v Japonsku

The image displays a comprehensive dashboard of Japanese financial market data. At the top left, the JPX (Tokyo Stock Exchange) logo is prominent. The dashboard is divided into several key sections:

- Trading Volume (売買高):** Shows zero trading volume for various categories including the 1st and 2nd sections of the stock market, Mothers, JASDAQ Standard, ETF, and J-REIT.
- TOPIX (Tokyo 300 Index):** Current value is 1625.49, with a change of 0.00 from the previous day. It also lists the opening, high, and low values.
- JPX-NIKKEI 400:** Current value is 14617.28, with a change of 0.00.
- Exchange Rates (為替):** The Japanese Yen (JPY) to US Dollar (USD) rate is 105.48 JPY per USD, with a change of -0.13.
- Market Value (時価総額):** A table showing market value and number of listed issues for various categories like 1st Section, 2nd Section, Mothers, JASDAQ, etc.
- Trading Value (売買代金):** Shows zero trading value for the 1st and 2nd sections.
- Stock Market Data:** A large table at the bottom lists various stocks and their performance, including companies like 7&I-HD, 京レ, 伊藤忠, 丸紅, 三井物産, etc.

Kišidův nový model kapitalismu

Silnější, inkluzivnější a udržitelnější verze kapitalismu jako odpověď na autoritářské režimy

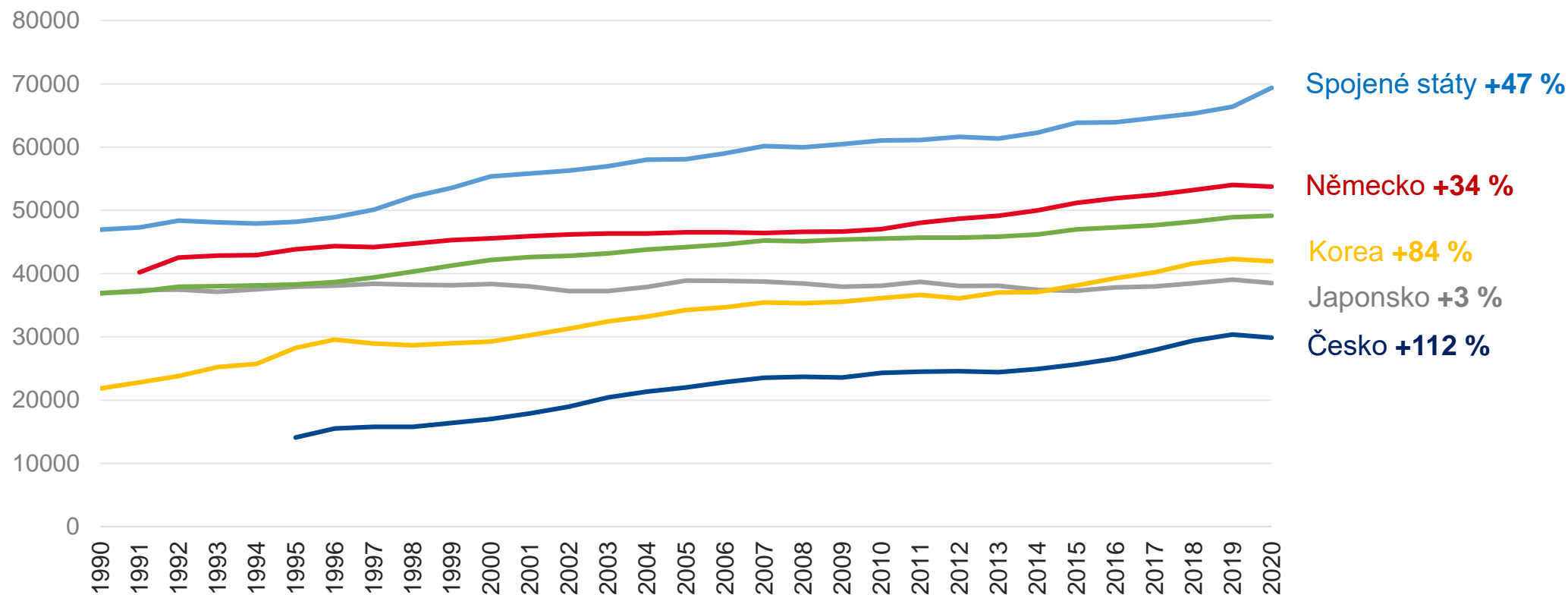
Priority:

- rychlejší růst mezd
- zvyšování produktivity skrze flexibilní trh práce
- podpora investic oproti úsporám
- zelená a digitální ekonomika



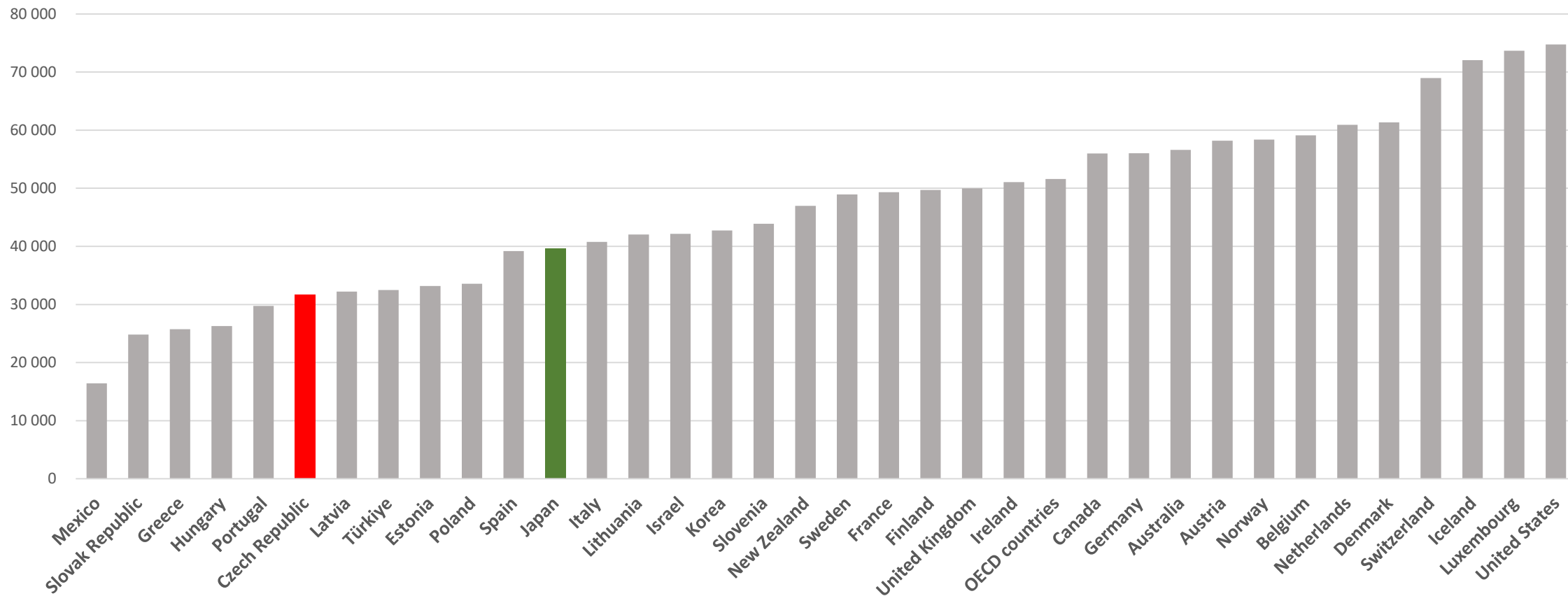
Reálné mzdy už 30 let nerostou

Průměrná roční hrubá mzda v PPP (USD, 1990-2020)



Reálné mzdy jsou vyšší jen o 25 %

Průměrná roční hrubá mzda v PPP (USD, 2021)



Zdroj: OECD, 2023

Cenová hladina je vyšší o 27 %

Zboží nebo služba	Cena v Praze	Cena v Tokiu	Cenový rozdíl
Obědové menu	200 Kč	164 Kč	-18 %
Láhev vody	28 Kč	20 Kč	-30 %
1 l mléka	25 Kč	31 Kč	24 %
Tucet vajec	68 Kč	43 Kč	-36 %
1 kg jablek	40 Kč	160 Kč	300 %
Jízda metrem	32 Kč	32 Kč	0 %
1 l benzínu	40 Kč	27 Kč	-30 %
Poplatky za energie v bytě 85 m ²	6.450 Kč	3.870 Kč	-40 %
Kino	220 Kč	295 Kč	34 %
Džíny	1.890 Kč	1.007 Kč	-46 %
Nájem 3kk v širším centru	40.278 Kč	55.058 Kč	36 %
Hypoteční sazba	5.92%	1.12%	-81 %

Zdroj: Numbeo, 2023

CZK posílila vůči JPY o 15 %



Zdroj: XE.com Inc., 2023



Dlouhodobé výzvy

- stárnoucí populace
- neflexibilní trh práce
- systém celoživotního zaměstnání
- genderové rozdíly
- byrokracie
- zaostávající digitalizace
- Tokio-centrismus



Zelená transformace

- cíl uhlíkové neutrality do roku 2050
- cíl snížení emisí na 46 % oproti roku 2013 do roku 2030
- vládní fond ve výši 20 bilionů jenů
- obchodovatelné emisní povolenky od září 2022

Priority:

- budování obnovitelných zdrojů
- nahrazování fosilních paliv vodíkem a amoniakem
- budování chytrých sítí
- přebudování energetických sítí
- jaderné reaktory nové generace
- skladování energie
- zachycování a skladování emisí

Digitalizace státní správy

- v září 2021 vznikla vládní digitální agentura
- odstranění vendor lock-in
- vytvoření společného cloudového systému pro všechny úrovně veřejné správy



2

Covid opatření a dopady



Dopady pandemie



8,4 mil. nakažených



30 tis. zemřelých (0,36 %)



80,9% proočkovanosť



Aktuální omezení vstupu do země

- ČR je označena za bezpečnou zemi
- **obnoven bezvízový styk**
- při příjezdu se nutno prokázat buď třemi dávkami očkování nebo platným PCR testem (max. 72 hodin)
- nutnost vyplnit příjezdový formulář
- zřízení nového nástroje „Fast track“ na webu Visit Japan
- od 13. března používání roušek dle vlastního uvážení

Přímé spojení Praha – Tokio

- aktuálně **neexistuje** přímé spojení
- společnosti **JAL** a **ANA** v tuto chvíli nezvažují přímou linku mezi Prahou a Tokiem, dokud neobnoví předpandemická spojení



3

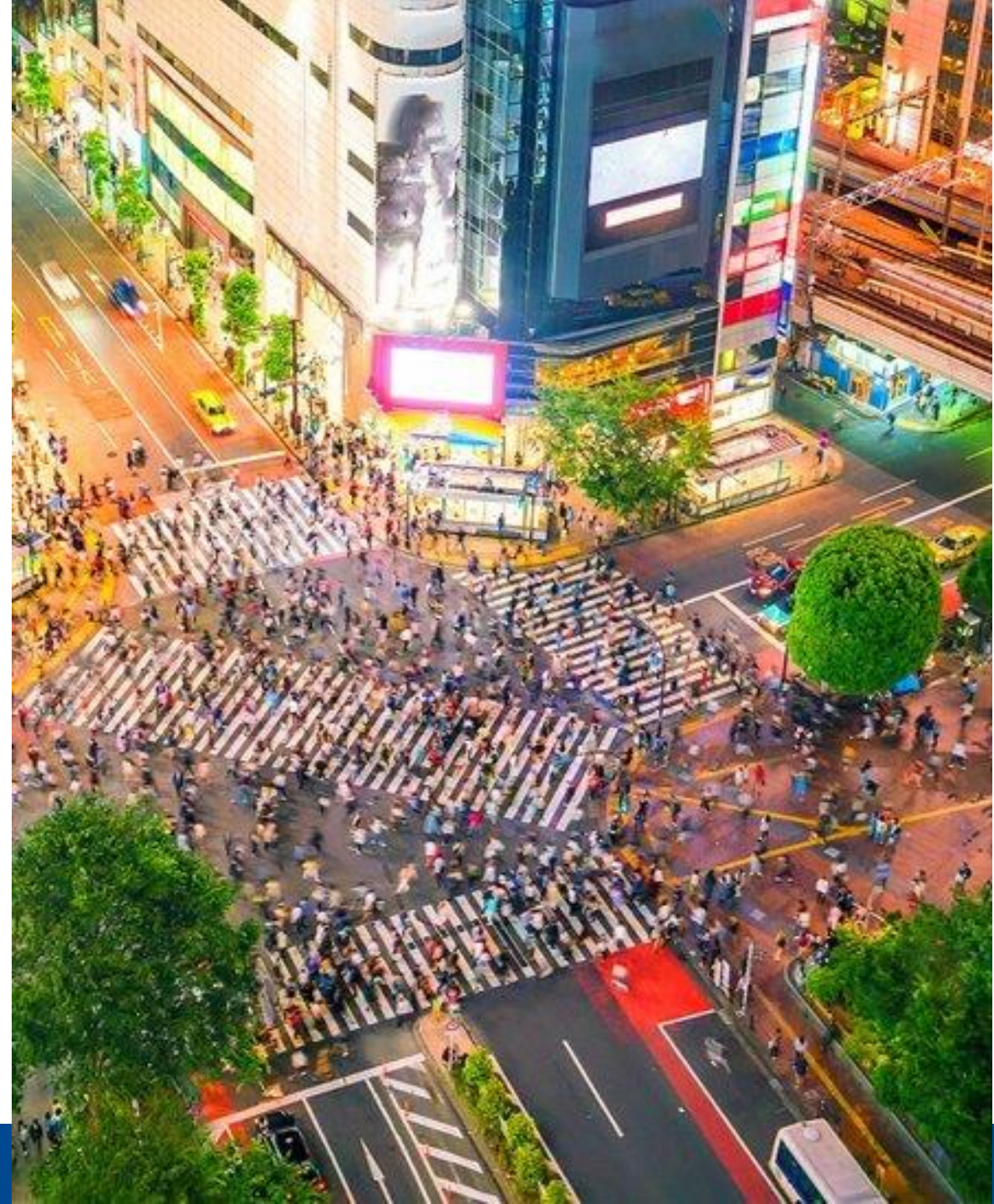
Obchodní vztahy a charakteristika dodavatelských řetězců



Japonská hospodářská „nej“

- 3. největší ekonomika na světě
- největší věřitel na světě
- 2. největší čistý vývozce na světě
- 3. největší objem bohatství na světě
- 3. největší podíl firem z Fortune 500 (53)
- 3. největší zahraniční investor
- 3. největší podíl veřejného zadlužení

- široké spektrum high-tech oborů



Dominantní keiretsu

- systém majetkově a historicky propojených obchodních skupin především v průmyslu
- ve středu vždy dominantní finanční skupina
- klíčová roli mají **general trading společnosti** (sogo shosha)



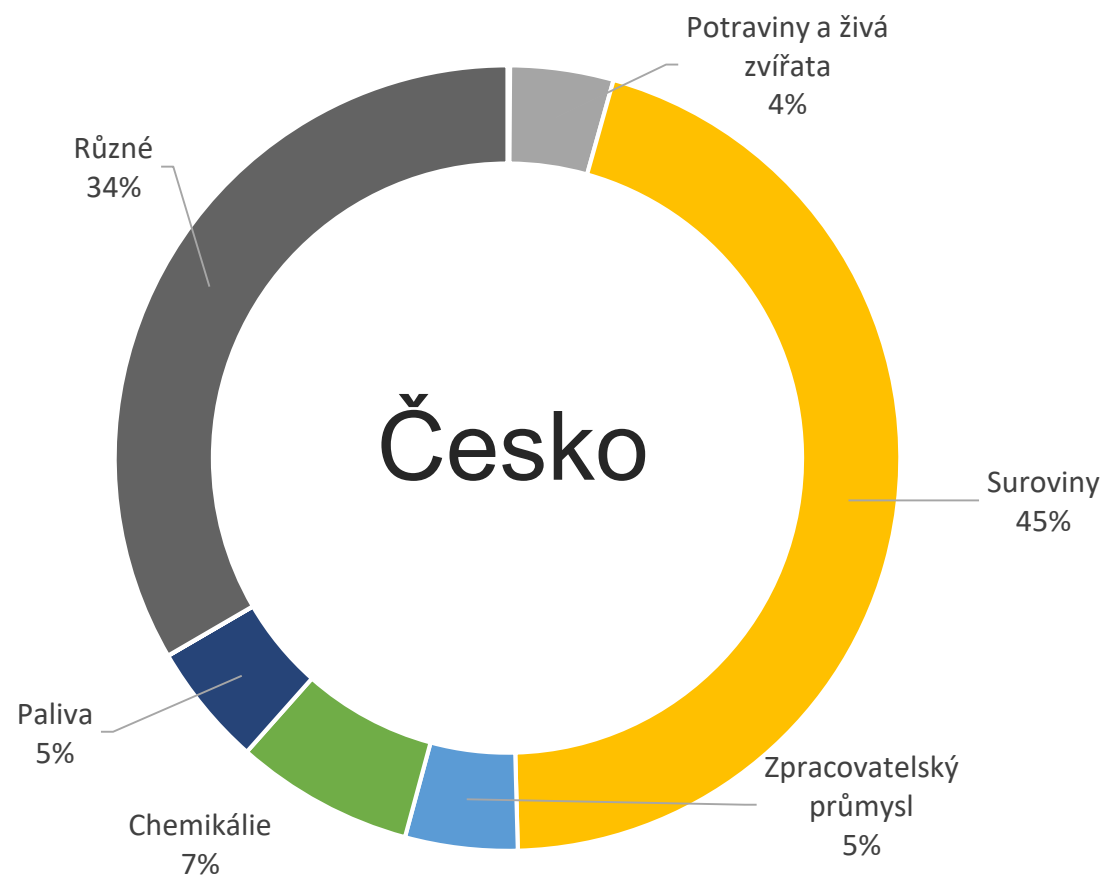
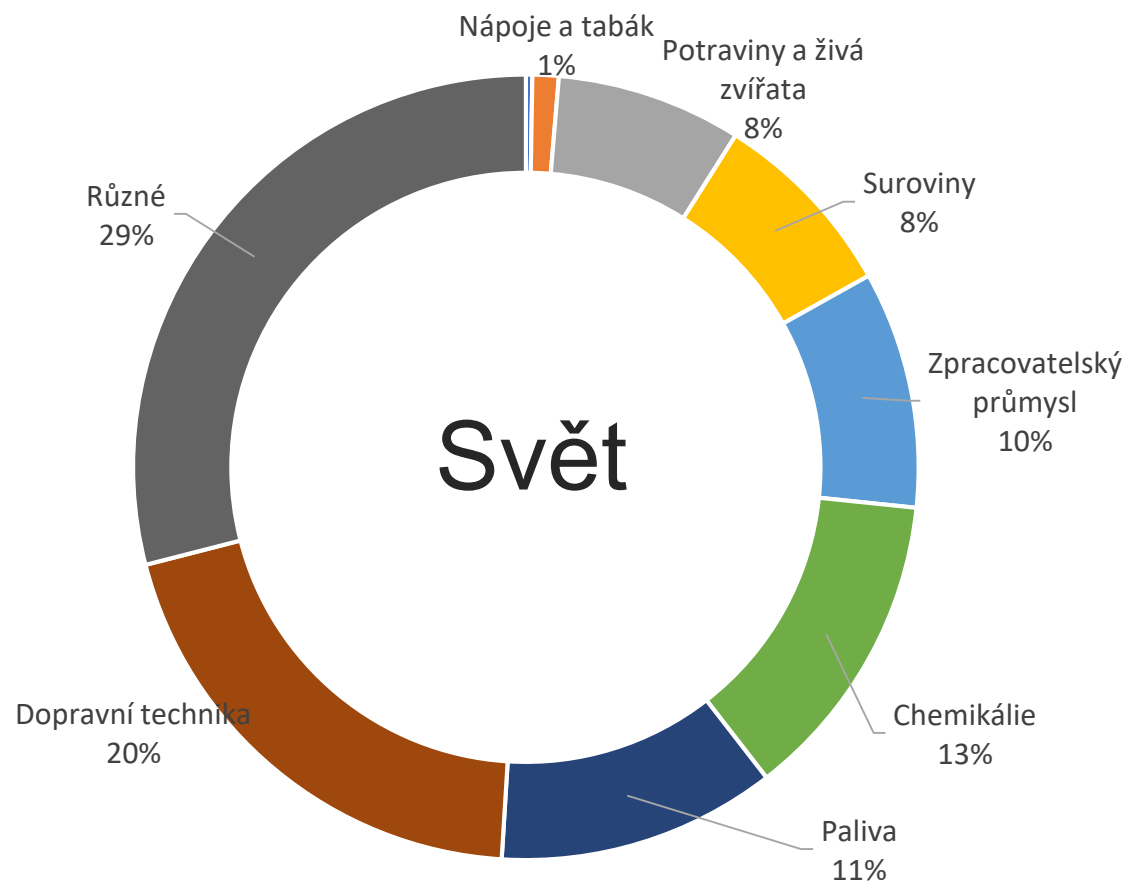
Distribuční řetězce

- silně založen na velkoobchodnících, kteří pro maloobchodníky ve velké míře zajišťují veškerou logistiku, propagaci a financování
- exportéři většinou spoléhají na místní distributory a agenty, kteří se zaměřují na konkrétní odvětví, teritorium nebo trh
- klíčová úloha velkých trading firem a jejich afilací



Struktura dovozů do Japonska

Podíl jednotlivých kategorií zboží na dovozech (2021)



Dovoz zboží z ČR do Japonska

(v tis. JPY, 2021)

V dovozech zboží dominují komunikační, vědecké, měřicí a jiné elektrické přístroje a generátory elektrické energie.

Ze surovin pak dřevo a slitiny železa a železný šrot.



Zdroj: Statistics Bureau of Japan, 2022



4

Exportní příležitosti



Robotizace a automatizace

Japonské firmy dodávají 47 % průmyslových robotů ve světě.

Japonské automobilky vyrábějí cca 30 % světové produkce automobilů.

- automatizace a optimalizace výrobních procesů
- HMI
- aditivní výroba
- distribuovaná a individualizovaná (malo)výroba



Technologie Společnosti 5.0

Technologie řešící sociální výzvy propojováním kyberprostoru s prostorem fyzickým.

- AI
- Big data
- IoT
- blockchain
- sdílená a cirkulární ekonomika
- roboti



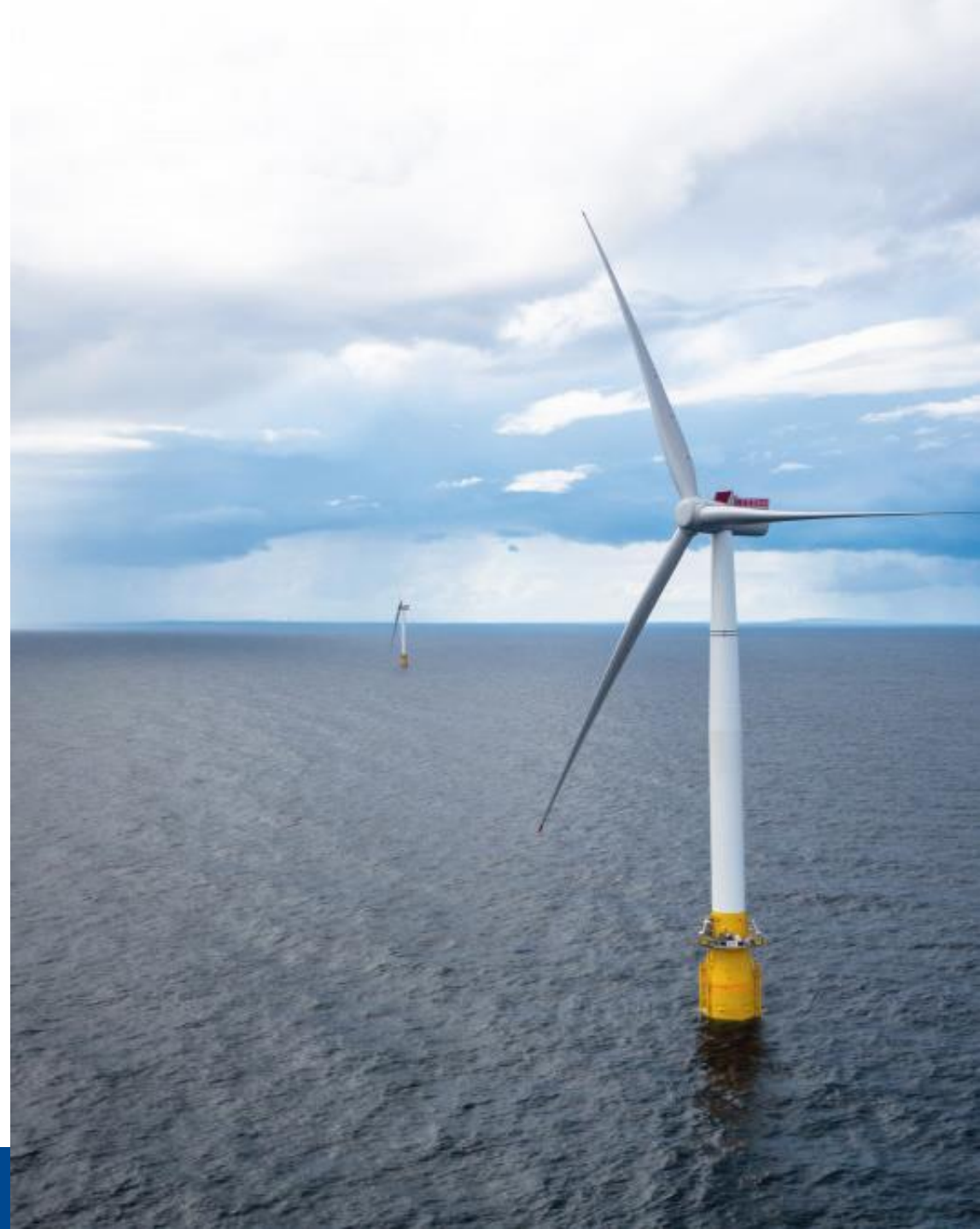
Virtuální a rozšířená realita

- virtuální eventy
- virtuální studia
- training
- prezentace produktů
- metaverza
- gaming
- turismus



Nízkoemisní a zelené technologie

- obnovitelné zdroje energie (vodní a biomasa)
- vodíkové technologie
- dekarbonizace průmyslu
- zpracování emisí zemědělství
- smart energy



Vědecké a optické přístroje

- elektronové mikroskopy
- měřící technika
- laserové technologie
- laboratorní vybavení



TESCAN AMBEM X
TESCAN SEM No. 3000



5

Plánované akce



Plánované akce 2023

Foodex Japan

Světový potravinářský veletrh
7.-10.3.
Česká expozice – přihlášky uzavřeny



III. česko-japonské inovační dny

Témata:
SMART CITIES
ENERGY STORAGE AND SAFETY
BATTERY TECH
CIRCULAR ECONOMY

16.3.
CzechInvest + JETRO



Virtuální, rozšířená a smíšená realita
28.6. – 30.6.
Komerční akce

XR Fair Tokyo

BioJapan

Biotechnologie
matchmaking
11.10. – 13.10.
Yokohama, Akce EU-Japan CIC



Innovation Leaders Summit

Startup
Prosinec
Tokyo, Akce EU-Japan CIC

2024

Smart Manufacturing Summit

IT / Digital
matchmaking
March, 2024
Nagoya, Akce EU-Japan CIC





6

Příležitosti v rámci EU-Japan Centre for Industrial Cooperation



Nabízené služby pro SME

Programy pro seznámení s JP průmyslem:

- Get Ready for Japan
- World Class Manufacturing
- Stáže Vulcanus

EEN Japan

EPA Helpdesk



EU-Japan Centre for Industrial Cooperation
一般財団法人 日欧産業協力センター



CzechInvest / CzechTrade

Jakub Hájek
Zahraniční zástupce pro Japonsko
2-16-14 Hiroo, Shibuya-ku
Tokyo 〒150-0012

jakub.hajek@czechtrade.cz
www.czechtrade.cz

