



PROMĚNY NA FRANCOUZSKÉM TRHU

Vítězslav Blažek

CZECHTRADE FRANCE



EXPERT NA VÁŠ EXPORT

OBSAH SEMINÁŘE

- FRANCIE PŘED COVIDEM – CO JSTE MOŽNÁ NEVĚDĚLI
- PANDEMIE COVID VE FRANCII
- EKONOMICKÉ DOPADY KRIZE A BUDOUCÍ VÝHLEDY
- LETECKÝ PRŮMYSL
- AUTOMOBILOVÝ PRŮMYSL
- STAVEBNICTVÍ
- DOPRAVNÍ STROJÍRENSTVÍ
- ZEMĚDĚLSKO-POTRAVINÁŘSKÝ SEKTOR
- ENERGETIKA
- JAK NA AKVIZICI VE FRANCII

PARIS EN 2020



FRANCIE PŘED COVIDEM, CO JSTE MOŽNÁ NEVĚDĚLI...



- ⊙ **6. největší** ekonomika na světě (67 mil obyvatel, 1/5 HDP eurozóny)
- ⊙ Francie **byla** turisticky nejvíce navštěvovanou zemí na světě
- ⊙ Globální leader v oblasti automotive, leteckém průmyslu, železničním průmyslu, kosmetice a luxusních výrobcích
- ⊙ Francie je **čistým importérem** (od roku 2008 větší dovozy než vývozy – viz deficity kolem 70 mld EUR)
- ⊙ V **ČR působí 497 francouzských firem**, které zaměstnávají přes 64 tisíc zaměstnanců.

FRANCIE PŘED COVIDEM, CO JSTE MOŽNÁ NEVĚDĚLI...

- ⊙ PZI do průmyslu ve Francii **byly** největší v Evropě (2017: 23 tis firem se zahraničním kapitálem 730 mld EUR, největší investor USA)
- ⊙ **Nejvyšší zdanění** v poměru k HDP v EU: 48,4%
- ⊙ Stále v plánu **letní olympijské hry v roce 2024**
- ⊙ **export** tvořil **30% HDP** (stroje, letadla a letecké komponenty, automobily, elektronika, léky a zemědělské produkty)
- ⊙ Největším obchodním partnerem je vnitřní trh Evropské unie, konkrétně **Německo** vývoz 17% a dovoz 19%

FRANCIE PŘED COVIDEM, CO JSTE MOŽNÁ NEVĚDĚLI...



- ⊙ **1/3 celkových vývozů Francie směřovala mimo EU**
- ⊙ Největšími importními položkami jsou stroje, automobily a ropa
- ⊙ Většina francouzských **importů (68%) pochází ze zemí EU**, největšími importními partnery je Německo, Belgie, Itálie a Španělsko.
- ⊙ **ČR-FR: 4. největší vývoz** (nejvíce automobily, elektrická zařízení a komponenty výpočetní techniky)
- ⊙ **F-ČR: 6. největší dovoz** (nejvíce automobily, elektrická zařízení, léčiva a kosmetika)

COVID 19 – AKTUÁLNÍ VÝVOJ

- ⊙ Březen – květen 20 celostátní **lockdown I** (55 dní)
- ⊙ Říjen – prosinec 20 celostátní **lockdown II** (46 dní)
- ⊙ Aktuálně – **zákaz vycházení od 18h – 06h**
- ⊙ Uvažuje se o celostátním **lockdownu III**
- ⊙ **25 tis infikovaných denně**, 9% britská mutace
- ⊙ Reprodukční číslo **1,09**
- ⊙ Míra 7 denního výskytu **208 / 100 tis obyvatel**
- ⊙ **2 mil testů denně** / 7% pozitivního záchytu
- ⊙ 74 tis úmrtí
- ⊙ Obsazenost lůžek **60%**



COVID 19: AKTUÁLNÍ VLÁDNÍ OPATŘENÍ

- ⊙ Nouzový sanitární stav schválen do 16.2.
- ⊙ Od 16.1. do odvolání **zákaz vycházení 18-6**
- ⊙ Uzavřená **HORECA**, kulturní zařízení, vnitřní sportoviště, výstaviště, zábavní parky, kasina
- ⊙ Uvažuje se o celostátním **lockdownu III (od 6.2.)**
- ⊙ Zakázána **veřejná shromáždění**
- ⊙ **Lyžařská infrastruktura** uzavřena min do konce 02/21
- ⊙ Pokračuje **prezenční výuka** na 1. a 2. stupni
- ⊙ Povinnost nošení roušek (**ne textilních**) naprosto všude
- ⊙ Sankce za porušení pravidel **135 EUR**



COVID 19: CESTOVÁNÍ

- Od 15.12.20 **možnost cestování mezi regiony**
- **Korsika a zámořské dept.** – povinnost PCR testu (72h)
- **EU – Francie:** povinnost PCR testu od 11 let (72h, vyplnění formuláře, letecky/lodí)
- **3. země – Francie:** PCR test + karanténa + PCR test
- **Z Francie do ČR:** povinnost PCR testu od 5 let (72h, nahlášení na hygienu, případně karanténa)
- PCR test nutný i při **tranzitu** přes Francii (vyžaduje let společnost již v Praze)
- **VB – Francie:** pro občany EU nutnost PCR testu ve VB před vstupem
- Textilní roušky Air France **neakceptuje**

COVID 19: VAKCINACE

- ⊙ Od 18.1. naočkováno **1,3 mil osob**
- ⊙ příjem **1 mil dávek** měsíčně (Pfizer/Moderna)
- ⊙ **1000** očkovacích center
- ⊙ Plně hrazeno pojišťovnamí, osvobozeno od DPH, **rozpočet 1,5 mld EUR**
- ⊙ **První fáze:** pečovatelské domy, rizikový zdravotnický personál, hasičské sbory + záchranáři (50+)
- ⊙ **Druhá fáze:** do dubna pro 14 mil rizikových osob (65+)
- ⊙ **Třetí fáze:** další skupiny obyvatel
- ⊙ Pokud budou schváleny všechny objednané vakcíny – očkování ukončeno **do konce srpna 21**

EKONOMICKÉ DOPADY: LOCKDOWN I



- ⊙ **73% firem \geq 10% pokles; 35% firem \geq 50% aktivit**
- ⊙ Celkově **31%** pokles ekonomických aktivit
- ⊙ Pokles zahraničního obchodu o **40%**
- ⊙ Firmy z horeca/retail pozastavené aktivity v prům. **57 dní**
- ⊙ **4 z 5 firem** využilo vládních podpor (70% kurzarbeit, 53% odklad odvodů, 41% garantované úvěry)
- ⊙ **20%** firem přizpůsobilo nabídku
- ⊙ Náklady na sanitární opatření až **20% obratu**
- ⊙ 40% firem umožnilo **home office**

EKONOMICKÉ DOPADY: MAKRO CELOROK 20



Změny v %	Skutečnost 2019	Předpověď 2020	Předpověď 2021	Předpověď 2022
HDP	1,3	-9	min -1 / max 7	min 4 / max 5
Inflace	1,3	0,5	min -0,5 / max 0,5	min -0,5 / max 1
Nezaměstnanost	8,4	8,5	min 10,2 / max 11,7	min 8,7 / max 11,9
Domácí spotřeba	1,5	-8,2	4,1	8,1
Úspory domácností	14,9	22,2	19,5	14,5
Saldo rozpočtu k HDP	-3	-11,3	-8,5	-4
Veřejný dluhu k HDP	98,1	119,8	122,4	120

EKONOMICKÉ DOPADY: PODNIKY

- ⊙ **Ztrojnásobení** hrubé zadluženosti podniků (196 mld EUR)
- ⊙ Versus **minimální počet bankrotů** (-39% vs 2019)
- ⊙ Pokles **podnikových investic** – 14%
- ⊙ Využití **výrobních kapacit 73%** (vs 79% v roce 2019)
- ⊙ 45% zaměstnanců na **home office**
- ⊙ Pokles zahraničního obchodu o **40%** 1. lockdown
- ⊙ **59** uzavírek / plánovaných uzavírek provozů
- ⊙ **4 z 5 firem** využilo vládních podpor (70% kurzarbeit, 53% odklad odvodů, 41% garantované úvěry)
- ⊙ **20%** firem přizpůsobilo nabídku
- ⊙ Náklady na sanitární opatření až **20% obratu**
- ⊙ Největší nárůsty ve **farmaceutickém průmyslu** (až +2000%)

EKONOMICKÉ DOPADY: WINNERS / LOSERS

⊙ WINNERS:

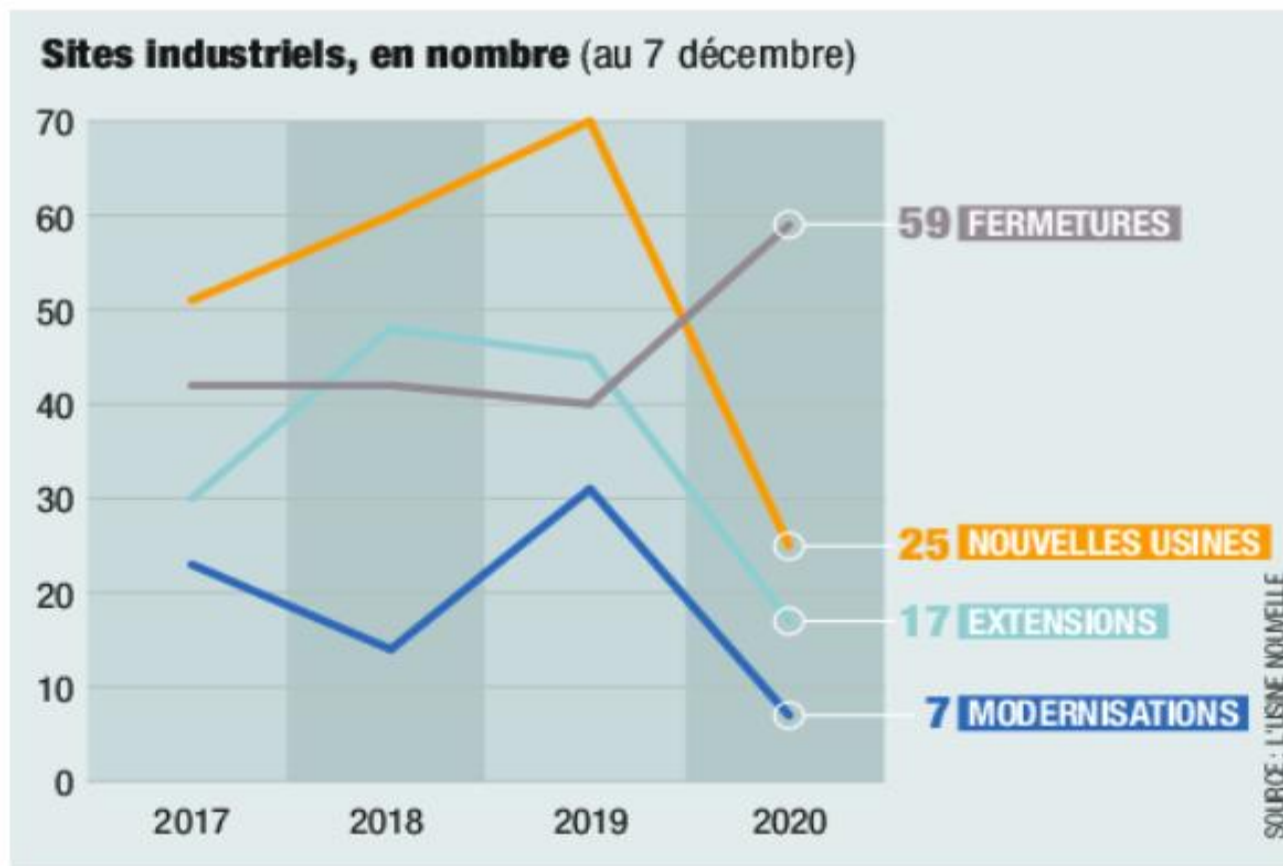
- ⊙ Farmaceutický průmysl / zdravotnické prostředky
- ⊙ Telekomunikace
- ⊙ Potravinářství

⊙ LOSERS:

- ⊙ HORECA
- ⊙ Tradiční transportní a logistické firmy
- ⊙ Letecký průmysl
- ⊙ Obranný průmysl
- ⊙ Automobilový průmysl
- ⊙ Stavební materiály
- ⊙ Strojírenství a automatizace
- ⊙ Energetika (pokles cen ropy / plynu)



EKONOMICKÉ DOPADY: PODNIKY



EKONOMICKÉ DOPADY: PODNIKY

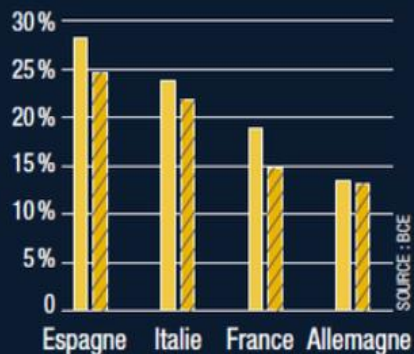


LES POINTS CLÉS DU SCÉNARIO DE 2021

DES ENTREPRISES FRAGILISÉES

Part des entreprises avec un fonds de roulement négatif
(en % du total des entreprises)

■ Sans mesure de soutien ■ Après prise en compte du chômage partiel



LES CARNETS DE COMMANDES DÉGARNIS

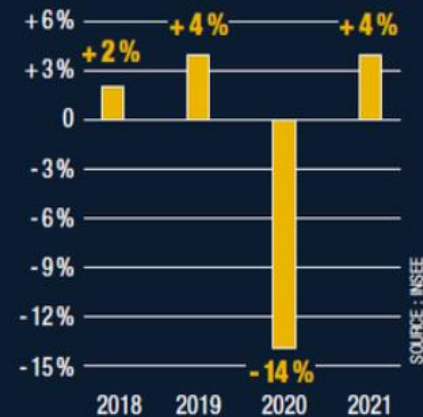
Situation des carnets de commandes de l'industrie manufacturière
(en solde d'opinion)

..... Moyenne de long terme



LES INVESTISSEMENTS À RELANCER

Évolution des dépenses d'investissement dans l'industrie manufacturière (en valeur en %)



VLÁDNÍ PODPORY 20: PLAN URGENCE

- Od začátku krize alokováno **490 mld EUR**, z toho:
- **85 mld EUR** vynaloženo ve 2020:
- Podpora částečné nezaměstnanosti (kurzarbeit, **14 mil zam.**) + ošetřovné
- **Odklady daňových/sociálních odvodů**, slevy na daních pokud nevyplácené dividendy
- **Státem garantované úvěry** (300 mld EUR)
- Malé firmy a OSVČ: odklad poplatků za energie, odklad plateb nájemného
- **Fond solidarity**: obce/samosprávy, příspěvek menším firmám 1500 – 2000 EUR
- Speciální podpory: **letecký/ automotive/turismus**
- Speciální fondy: **modernizace MSP (digitalizace)**

VLÁDNÍ PODPORY 21: URGENCE/RELANCE

- ⊙ Plán obnovy FR ekonomiky **FRANCE RELANCE**
- ⊙ Pokračování **podpor v částečné nezaměstnanosti** (až 24 měsíců dlouhodobá)
- ⊙ Masivní **snížení daní z výroby**: podpora relokalizace (farma, automotive, letectví)
- ⊙ **Prodloužení splatností** státem garantovaných úvěrů o 5 let (již 640 tis podniků, celkem 130 mld EUR)
- ⊙ Daňové kredity pro pronajímatele komerčních nemovitostí
- ⊙ 1. pol 21: **kompensace fix N** uzavřených podniků do 70%, max 3 mil EUR
- ⊙ Zmrazení plateb pojistného pro uzavřené provozy
- ⊙ Do 6/21: příspěvek z fondu solidarity až 20% obrátu, max 200 tis EUR
- ⊙ Vládní záruky na firemní **kapitálové úvěry** – podpora investic

FRANCE RELANCE (21-22, 100 mld EUR, 40% z EU)



- ⊙ **30 MLD EUR – EKOLOGICKÁ TRANSFORMACE HOSPODÁŘSTVÍ**
- ⊙ 11 mld. rozvoj **bezemisní automobilové a nákladní železniční dopravy**, cyklistické stezky a stanoviště na hromadnou dopravu
- ⊙ 9 mld. na **energetickou transformaci firem**, z toho 2 mld. na rozvoj využití „zeleného“ vodíku
- ⊙ 7 mld. na **energetickou modernizaci budov**, z toho 2 mld. na soukromé budovy
- ⊙ 1,2 mld. na **udržitelnější zemědělskou výrobu** zdravějších potravin
- ⊙ 0,3 mld. na rozvoj **vodovodní a kanalizační sítě**

FRANCE RELANCE (21-22, 100 mld EUR, 40% z EU)



- ⊙ **34 MLD EUR – KONKURENCESCHOPNOST PODNIKŮ**
- ⊙ 20 mld. **nižší zdanění** výroby, snížením odvodů DPH a pozemkové daně
- ⊙ 11 mld. bude směřováno na **inovace**, z toho 385 mil. na **rozvoj IT** u MSP
- ⊙ 3 mld. na státní záruky na bankovní úvěry

FRANCE RELANCE (21-22, 100 mld EUR, 40% z EU)



⊙ 36 MLD EUR – SOCIÁLNÍ A TERITORIÁLNÍ SOUDRŽNOST

- ⊙ 6,6 mld. podpory v dlouhodobé částečné nezaměstnanosti
- ⊙ 6,5 mld. podpora zaměstnanosti do 26 let
- ⊙ 6 mld. podporu investic v nemocničních zařízeních
- ⊙ 5,2 mld. podpora investic místních samospráv

VÝHLEDY EKONOMIKY 2021



- ⊙ Růst HDP + **4-6%** (opt. varianta, v závislosti na očkování), ale:
- ⊙ 1 pol. roku stále ve znamení **restrikcí**
- ⊙ Nutné strukturální změny (**health science, vodík/baterie, space**)
- ⊙ Podniky se začínají potýkat s **nižší zakázkovou náplní = neochota k investicím**
- ⊙ **Enormní zadlužení firem (nejvíce z EU)** – ztížení úvěrování na nové investice
- ⊙ Kumulace úspor domácností (**-8% spotřeby, ale jen -1,5% mzdy = 80 mld úspor – rozpustí se ve 21??**)
- ⊙ Odklad splátek garantovaných úvěrů může **oddálit vlnu bankrotů**

LETECKÝ PRŮMYSL: PŘED KRIZÍ



- 350 tis zaměstnanců ve Francii
- V regionu Occitanie a nouvelle Aquitanie (**aerospace valley**) působí celkem 1900 firem v oboru Aerospce a zaměstnávají celkem 146 000 osob
- největší firmy: **AIRBUS, ATR, AIRBUS DEFENCE AND SPACE, CNES, ONERA, THALES, SAFRAN, LIEBHERR, LATECOERE, SAFRAN, ZODIAC, DAHER, AUBERTDUVAL, FIGEAC AERO, DASSAULT AVIATION**
- Sektor je velmi koncentrovaný, v čele je **30 společností, které zajišťují 90% obratu odvětví.**
- Francie **dováží části letadel** a letecká zařízení, jejichž výrobu zadává v Evropě (záporná bilance) a **vyváží hotová letadla** (vysoce kladná bilance).

LETECKÝ PRŮMYSL: V KRIZI

- ⊙ Propad objednávek 80-90%
- ⊙ Odhad předkrizové úrovně aktivit: **2024**
- ⊙ Dle oficiálních čísel na začátku 21 odolává: díky kurzarbeit a úvěrům zatím „**zachráněno**“ 60 tis míst
- ⊙ Ale Safran, Thales, Daher, Figeac Aero, Latécoère, Lisi, Mecachorme a Derichebourg připravují pro rok 21 **plány propouštění (až 70 tis)**
- ⊙ Lze očekávat kapitálové změny a fúze
- ⊙ AIRBUS: 2020 556 letadel, **80% A320** (vs.863 ve 2019) = úroveň 2011
- ⊙ AIRBUS: zásoba objednávek 7 184 ks
- ⊙ AIRBUS: výrobní plán 21: **měsíčně 45 ks A320**, 5ks A350, 2ks A330, 5ks A220
- ⊙ DASSAULT: 2020 13 Raffale (vs 26) a 34 Falcon (vs 40)
- ⊙ DASSAULT: pouze 15 objednávek na Falcon, v programu **Raffale výhled do 2024** (m.j. nová objednávka od řecké vlády)
- ⊙ THALES ALENIA + AIRBUS SPACE: kontrakt na **12 satelitů Galileo**, 1,5 mld EUR

LETECKÝ PRŮMYSL: ZÁCHRANNÝ PLÁN 15 MLD



○ ZÁCHRANA PRACOVNÍCH MÍST A KNOW-HOW

- 1,5 mld EUR: **posun splátek** existujících exportních úvěrů o 12 měsíců
- 2 mld EUR: prodloužení možné doby odkladu splátek nových úvěrů na nákup letadel ze 6 na 18 měsíců
- 800 mil EUR: **vládní nákupy obranné techniky** od francouzských výrobců ve výši 800 milionů euro

○ MODERNIZACE MSP

- 1 mld EUR: investiční fond na **modernizaci strategických podniků** této kategorie (do kterého přispějí 200 miliony i čtyři největší firmy – Airbus, Safran, Thales a Dassault)
- 300 mil EUR: fond pro **digitalizaci, robotizaci a automatizaci** na technologický rozvoj subdodavatelů leteckého průmyslu.

○ DEKARBONIZACE LETADEL

- 1,5 mld EUR: vývoj **uhlíkově neutrálního letounu** do roku 2035 (vs 2050)

○ FINANČNÍ PODPORA AIR FRANCE

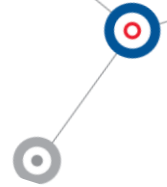
- 3 mld. půjčka a 4 mld. státní garance na bankovní úvěry

AUTOMOBILOVÝ PRŮMYSL: PŘED KRIZÍ



- ⊙ Roční objem výroby osobních vozů ve Francii: **cca 2,2 mil vozů**
- ⊙ 4 000 firem zaměstnává celkem **440 tis osob**
- ⊙ Automotive představuje 18% obratu francouzského průmyslu
- ⊙ Celkem **4 400** výrobních provozů
- ⊙ 81% francouzských domácností vlastní alespoň jeden vůz (v Paříži 37%)
- ⊙ Renault Nissan je co do prodeje 9. největším výrobcem na světě, PSA je na 10. místě
- ⊙ Největší francouzští TIER 1 subdodavatelé: Faurecia, Valéo, Plastic Omnium

AUTOMOBILOVÝ PRŮMYSL: V KRIZI



- ⊙ 2020 = nejnižší prodeje od roku **1970**
- ⊙ Pokles imatrikulací o 27,8% (3. největší po IT a ESP)
- ⊙ **PSA:** - 30,3% (-1,7 mil vozů)
- ⊙ **Renault:** - 25,7% (-1,2 mil vozů)
- ⊙ Uzavření provozů: BorgWarner, Tulle, Inteva, Bridgestone

AUTOMOBILOVÝ PRŮMYSL: ZMĚNY NA TRHU



- ⊙ FAURECIA otevírá nové **vývojové centrum na vodíkový pohon**
- ⊙ FAURECIA/MICHELIN: plán na zprovoznění **giga factory** na palivové články
- ⊙ 2020: enormní nárůst prodeje elektromobilů **+ 152%** (111 tis registrací, 6,7%)
- ⊙ Francie **2. největší trh pro elektromobily** v EU (30 tis dobíjecích stanic)
- ⊙ **STELLANTIS**: fúze PSA/FCA, 5 mld úspor, 39 elektromobilů
- ⊙ Nová strategie Renault: značka **Mobilize** (sdílení, datové služby, energie)

AUTOMOTIVE: ZÁCHRANNÝ PLÁN 8 MLD EUR



- ⊙ **GARANTOVANÝ 5 mld ÚVĚR PRO RENAULT**
- ⊙ **OŽIVENÍ POPTÁVKY - BONUSY**
- ⊙ El. auta: až 7.000 EUR pro fyzické osoby, až 5 tis pro firmy
- ⊙ Hybridní vozy: 2.000 EUR
- ⊙ **UDRŽENÍ VÝROBY VE FRANCII**
- ⊙ Závazek výrobců k udržení výroby elektromobilů ve Francii, nevyvíjet nátlak na subdodavatele pro zachování FR dodavatelů (cíl 1 mil ve 25)
- ⊙ **DOTAČNÍ FOND 950 MIL EUR**
- ⊙ Podpora výzkumu, modernizace, rozšíření sítě nabíjecích stanic

STAVEBNICTVÍ: KRIZOVÝ ROK 2020



- ⊙ V předkrizovém období hodnota trhu: **118 mld EUR**
- ⊙ Celkový pokles o pouze 5,6 % vs 2019
- ⊙ **Řemeslné firmy** pokles pouze o 9% vs 2019 (také díky programu MaPrimeRenov – snižování energetické náročnosti)
- ⊙ **2020:** po 6ti letech pokles investic do kancelářských budov (25 mld EUR vs 40 mld EUR v roce 2019; 41% zahraniční investoři)
- ⊙ **2020:** pokles v oblasti výstavby průmyslových budov – 35%, celkem 3,5 mld EUR
- ⊙ **2020:** pokles ve výstavbě veřejných projektů o 15% a pokles počtu nově vypsanych výběrových řízení o 40%

STAVEBNICTVÍ: INFRASTRUKTURA

- Vládní investiční plán na následujících 10 let: **27,6 mld EUR** (výstavba a renovace železničních uzlů, Renovace železniční cesty a kolejových vozidel na tratích Paris, C. Ferrand, Limoge, Toulouse, silniční obchvaty, zelená doprava a shared transports)
- V Paříži započata stavba železničního **tunelu Nanterre – Paris St Lazare** – pro vlakovou linku RER E (8km, 35 metrů pod zemí, 3 nové podzemní stanice, celková investice 3,8 mld EUR)
- Projekt **železničního tunelu mezi Lyonem a Turínem** (délka 57 km, dokončení 2030; nyní zastaven z rozhodnutí italské vlády, investice ve výši 8,6 mld EUR)
- **Grand Paris Express** (1,7 mld EUR, nové linky metra + příměstských vlaků, cca 200 km tunelů, 68 nových stanic) – stavební práce LafargeHolcim
- Dále v realizaci nová expresní vlaková linka **CDG Express**, která spojí letiště CDG s gare de L'est

STAVEBNICTVÍ: VÝHLEDY PRO ROK 2021



- ⊙ Plán FRANCE RELANCE alokuje **10 mld EUR** na energetickou renovaci veřejných i soukromých budov
- ⊙ Pro rok 2021 se počítá s **nárůstem cca 11%**
- ⊙ **Další vládní podpory:**
- ⊙ **Le prêt à taux zéro** = půjčka s nulovým úrokem pro nízko příjmové domácnosti na nabytí nemovitosti
- ⊙ **Pinel** = daňové úlevy pro majitele bytů pro jejich rekonstrukci při dalším pronájmu
- ⊙ **Ségur de la Santé** = 8,2 mld EUR pro výstavbu nemocničních a pečovatelských zařízení

DOPRAVNÍ STROJÍRENSTVÍ

- ⊙ Roční obrat před krizí **4 mld EUR** (1/4 export), 2. největší průmysl v Evropě a 3. na světě
- ⊙ Největší zadavatelé zakázek: **RATP, SNCF**
- ⊙ program **TGV 2020** = 100 nových souprav mezi lety 2022 – 2023 (Alstom)
- ⊙ Mezi lety 2025-2030 bude ve Francii potřeba **renovací cca 1000 vlakových souprav**
- ⊙ Konsorcium **Ile de France Mobilité** plánuje kompletní renovaci kolejových vozidel
- ⊙ **SNCF** plánuje do roku 2030 vyřadit z provozu všechny dieselové lokomotivy
- ⊙ **France Relance** : dotace firmám na nákup těžkých nákladních vozů a autobusů na elektrický nebo vodíkový pohon (celkem 100 mil EUR; 50 tis EUR na nákladní vozy, 30 tis eur na autobusy)

DOPRAVNÍ STROJÍRENSTVÍ: KEY PLAYERS



- ⊙ **ALSTOM:**
- ⊙ Odkup železniční divize Bombardier
- ⊙ Obrat - pokles o 8% v roce 2020, celkové tržby 7,8 mld EUR
- ⊙ Zakázková náplň ve výši 40,1 mld EUR
- ⊙ Nová zakázka na výstavbu 3. linky metra v Toulouse (714 mil EUR)
- ⊙ **BOMBARDIER:**
- ⊙ Otevření nového provozu v Chelays (modernizace vlaků a tramvají)
- ⊙ Renovace a rozšíření provozu v Crespin
- ⊙ Zakázková náplň 4 mld EUR (zásoba práce na 5 let)
- ⊙ Nová zakázka na renovaci souprav linky RER B (2,7 mld EUR)

ZEMĚDĚLSKO-POTRAVINÁŘSKÝ SEKTOR



- Sektor AGROALIMENTAIRE:, **384 tis zaměstnanců**
- Zemědělská výroba, lesnictví, rybolov: **84 mld EUR**
- Výroba potravin a nápojů: **160 mld EUR**
- Firmy: Lactalis, Danone, Elixor, Bonduelle...
- **3,5% HDP**
- 36 700 výrobců bio potravin (2017)
- 12% všech spotřebitelů denně nakupuje bio potraviny
- V roce 2018 byl export alkoholických nápojů 2. největším exportem po aerospace, celkem 13 mld EUR (nejvíce do třetích zemí)
- Příležitosti pro české firmy především v dodávkách surovin, private label, zemědělské techniky

ZEMĚDĚLSKO-POTRAVINÁŘSKÝ SEKTOR

- ⊙ 2020: Sektor AGROALIMENTAIRE pokles pouze o 2,9%
- ⊙ Největší nárůsty během krize: mražené výrobky, konzervované potraviny, mléko a mléčné výrobky
- ⊙ Největší poklesy u dodavatelů pro sektor HORECA
- ⊙ - 35% u výrobců a distributorů nápojů (60% závislost na HORECA)
- ⊙ 10% pivovarů kompletně uzavřelo provoz
- ⊙ Pokles celkových investic do technologií
- ⊙ Jeden z oborů však investoval v roce 2020 ve Francii nejvíce – **zpracování proteinů z hmyzu** (firma Ynsect – 200 mil EUR do nové farmy pro chov hmyzu a firma Innovafeed – výroba krmiva pro zvířata z much). Spolu s dalšími 15ti investicemi toto zařadilo Francii mezi země s tímto největším rozvinutým průmyslem (vedle Kanady a JAR)

ENERGETIKA



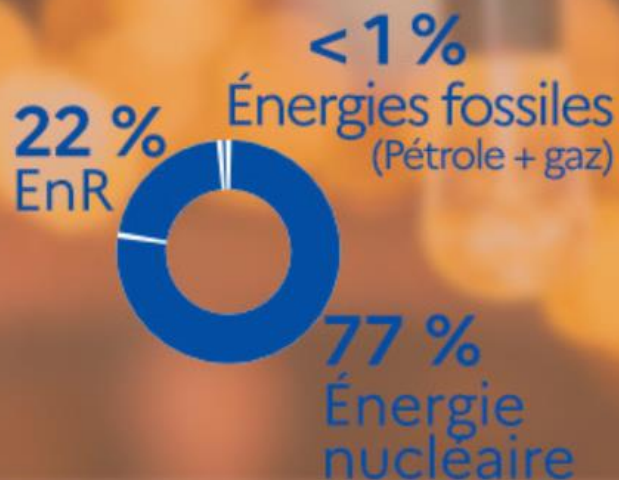
- ⊙ Tepelné elektrárny: **plán na uzavření** či přestavění na biomasu poslední 5 stávající uhelné elektrárny (EPH)
- ⊙ Cílem vlády je zcela **bezuhlíková ekonomika do roku 2050**
- ⊙ Do roku 2030 má být **ztrojnásobena** výroba z větrných elektráren
- ⊙ Do roku 2030 **zpětinásobena** výroba ze solárních zdrojů
- ⊙ Aby Francie dosáhla určených cílů, je **třeba ročně instalovat výkon 4 GW nových větrných / slunečních zdrojů**

- ⊙ **V prvním kvartále 2020 dosáhla Francie rekordu ve výrobě energie z obnovitelných zdrojů (37,6 TWh, +32%) z toho:**
- ⊙ **50% hydro, 38% vítr, 6% solární energie, 5% biomasa**

ENERGETIKA

Production d'énergie primaire

En 2019, la France a produit
134 Mtep d'énergie primaire

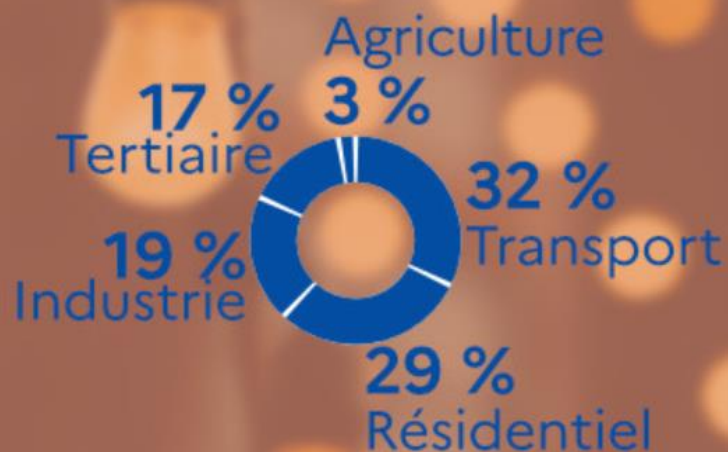


ENERGETIKA

Consommation finale

La consommation finale
énergétique s'élève à

142 Mtep



JAK NA AKVIZICI VE FRANCII V DOBĚ COVID?

- ⊙ **Opakované emailové kampaně ve francouzštině** – v době padnutí a home office celkem funguje, neváhat vyplňovat kontaktní formuláře na webech firem
- ⊙ **Následný telefonický follow-up** – je nutné se „prokousat“ přes recepci
- ⊙ **Maximální využívání sociální sítě linked-in** (ideálně ve FJ) – vyplatí se LinkedIn Premium
- ⊙ **Účast na on-line veletrzích a online B2B fórech** (viz např. Aeromart Digital)
- ⊙ **Registrace firmy do lokálních firemních databází** – ve Francii nejvíce <https://www.europages.fr/> (majitelem je německý WLW)
- ⊙ Registrace firmy do **permanentních on-line veletrhů a B2B market places**
- ⊙ <https://www.archiexpo.fr/>, www.industry-plaza.com
- ⊙ **Získání obchodního zástupce** – AgentCo
- ⊙ **POZOR NA PODVODNÉ POPTÁVKY Z FRANCIE!!!**

NABÍDKA CZECHTRADE FRANCE



- ⊙ Přehledné **analýzy francouzského trhu na makro i mikro úrovni** (seznamy potencionálních odběratelů, analýzy konkurence, zhodnocení tržního potenciálu)
- ⊙ **Prvotní akviziční kampaně** – oslovování potencionálních odběratelů, zjišťování key decision makers, prezentace české firmy, zjišťování zájmu o spolupráci, domlouvání osobních schůzek
- ⊙ **Dlouhodobá exportní asistence** – řešení běžné obchodní operativy s francouzským odběratelem (asistence při realizaci nabídek, logistiky, pohledávek, překladatelské a tlumočnické služby)
- ⊙ **Zprostředkování ověřených francouzských poptávek** českým firmám, organizace dodavatelských fór
- ⊙ **Organizace společných expozic** českých firem na oborových veletrzích ve Francii

CZECHTRADE FRANCE



DĚKUJI ZA POZORNOST

Vítězslav Blažek

vitezslav.blazek@czechtrade.cz

+33 673 105 057

www.czechtrade.fr