

# EXPORTNÍ FÓRUM



## NIZOZEMSKO

## BELGIE

Ing. Tereza Valášková, Ph.D.

Odbor zahraničně ekonomických politik I



MINISTERSTVO  
PRŮMYSLU A OBCHODU

EXPORTNÍ FÓRUM – NIZOZEMSKO, BELGIE  
Jihlava, 9. listopadu 2017

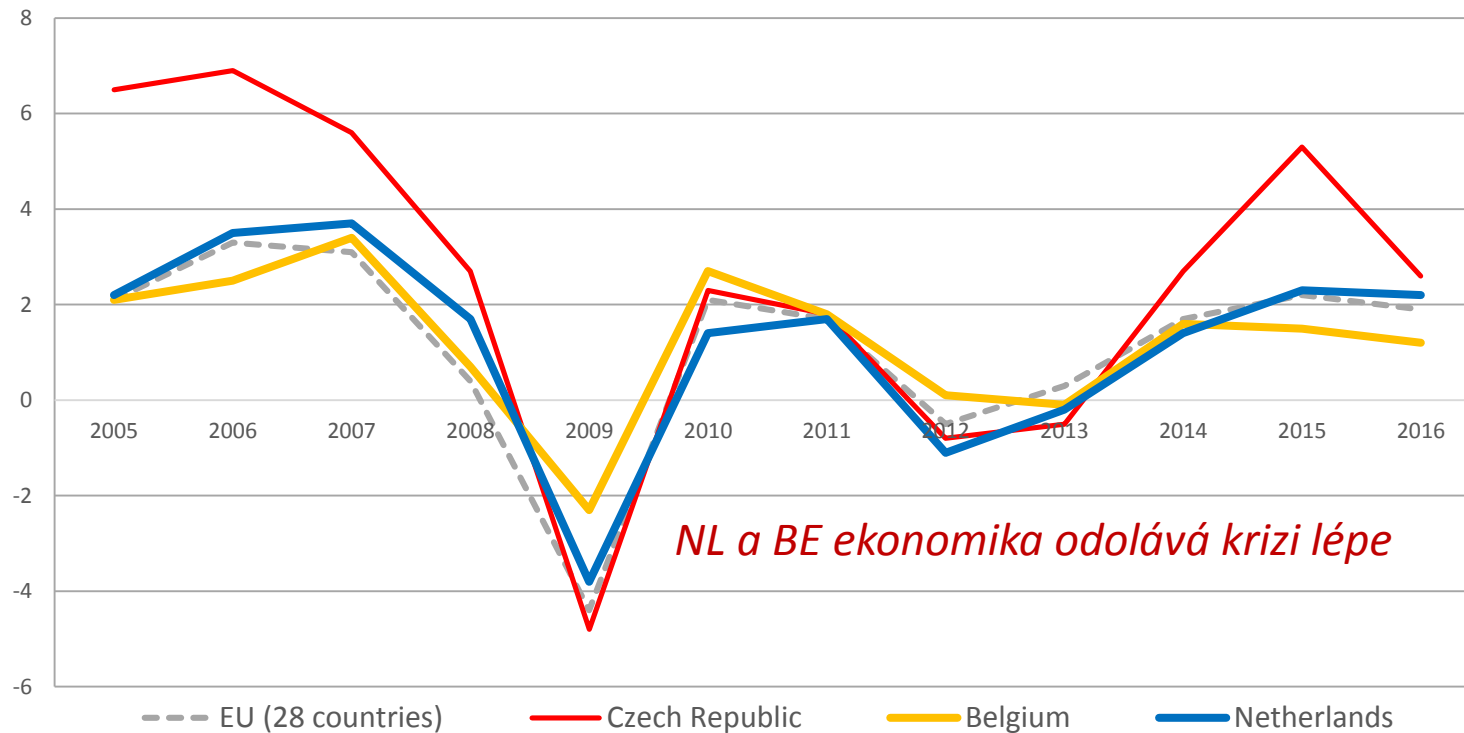


# MAKROEKONOMICKÁ DATA - KOMPARACE ZEMÍ

Indikátor za r. 2016	ČR	Nizozemsko	Belgie	EU 28
Počet obyvatel v mil.	10,6	17,0	11,3	510,3
HDP v běžných c. v tis. € na obyvatele	16,7	41,3	37,5	29,1
HDP v PPS na obyvatele EU28 = 100	88	128	118	100
Meziroční změna HDP v %	2,6	2,2	1,2	1,9
Míra nezaměstnanosti v %	4,0	6,0	7,8	8,6
Míra inflace v %	0,6	0,1	1,8	0,3
Veřejný dluh (% HDP)	37,2	62,3	105,9	83,5
<b>Podíl exportu na HDP v %</b>	<b>79,5</b>	<b>82,4</b>	<b>84,5</b>	44,2
Konkurenceschopnost GCI, WEF 2017	31.	4.	20.	-

Zdroj: Eurostat

## meziroční míra růstu reálného HDP v %



Zdroj: Eurostat

# NL - HLAVNÍ MAKROEKONOMICKÁ DATA



Indikátor	2014	2015	2016	2017*	2018*
Růst HDP (%)	1,0	2,0	2,2	2,0	1,8
Míra inflace (%)	0,3	0,2	0,1	1,4	1,4
Veřejný rozpočet (% HDP)	-2,4	-1,9	-0,1	0,2	0,3
Platební bilance (% HDP)	10,6	8,5	8,0	7,4	7,1
Veřejné zadlužení (% HDP)	68,2	65,1	62,2	60,2	58,3
Míra nezaměstnanosti (%)	7,4	6,9	6,0	5,2	4,7

Průměr. měs. náklady práce v odvětvích (2015)	NL (EUR)	ČR (EUR)
Podnikatelská sféra	4 923	1 599
Zpracovatelský průmysl	5 057	1 528
Velkoobchod a maloobchod	4 208	1 500
Doprava a skladování	4 928	1 444

Zdroj: EK, country outlook, c(5.5.2017)

\* Odhad

## Hlavní pozitiva Nizozemska

- ▶ infrastruktura, největší evropský přístav Rotterdam
- ▶ diverzifikovaná a konkurenceschopná ekonomika
- ▶ výborné podnikatelské prostředí, daně

## Hlavní negativa Nizozemska

- ▶ stárnutí obyvatelstva a zvyšující se náklady zdravotní a důchodové péče
- ▶ vysoké zadlužení domácností hypotékami na bydlení

# Belgické království - silné a slabé stránky

## Silné stránky Belgie:

- + **Otevřenost ekonomiky**
- + Strategická poloha – brána na 3. trhy
- + Excelentní dopravní síť
- + přímé **železniční spojení Ústí nad Labem – Antverpy (2. největší přístav v Evropě)**
- + **Průmyslově vyspělé Vlámsko, kam míří 83 % dovozů – největší odbytíště pro český export, Valonsko (jen cca 12 %), Brusel (5% dovozů)**

Indikátory	2015	2016	2017*	2018*
Růst HDP (% , meziroční)	1,5	<b>1,2</b>	<b>1,5</b>	<b>1,7</b>
Míra inflace (% , meziroční změna)	0,6	<b>1,8</b>	2,3	1,5
Míra nezaměstnanosti (%)	8,5	<b>7,8</b>	7,6	7,4
Deficit veřejných rozpočtů (% HDP)	-2,5	<b>-2,6</b>	-1,9	-2,0
<b>Hrubý veřejný dluh (% of HDP)</b>	<b>106,0</b>	<b>105,9</b>	<b>105,6</b>	<b>105,1</b>
Obchodní bilance (% HDP)	0,2	<b>1,2</b>	1,5	1,7

\* odhad

## Slabé stránky Belgie:

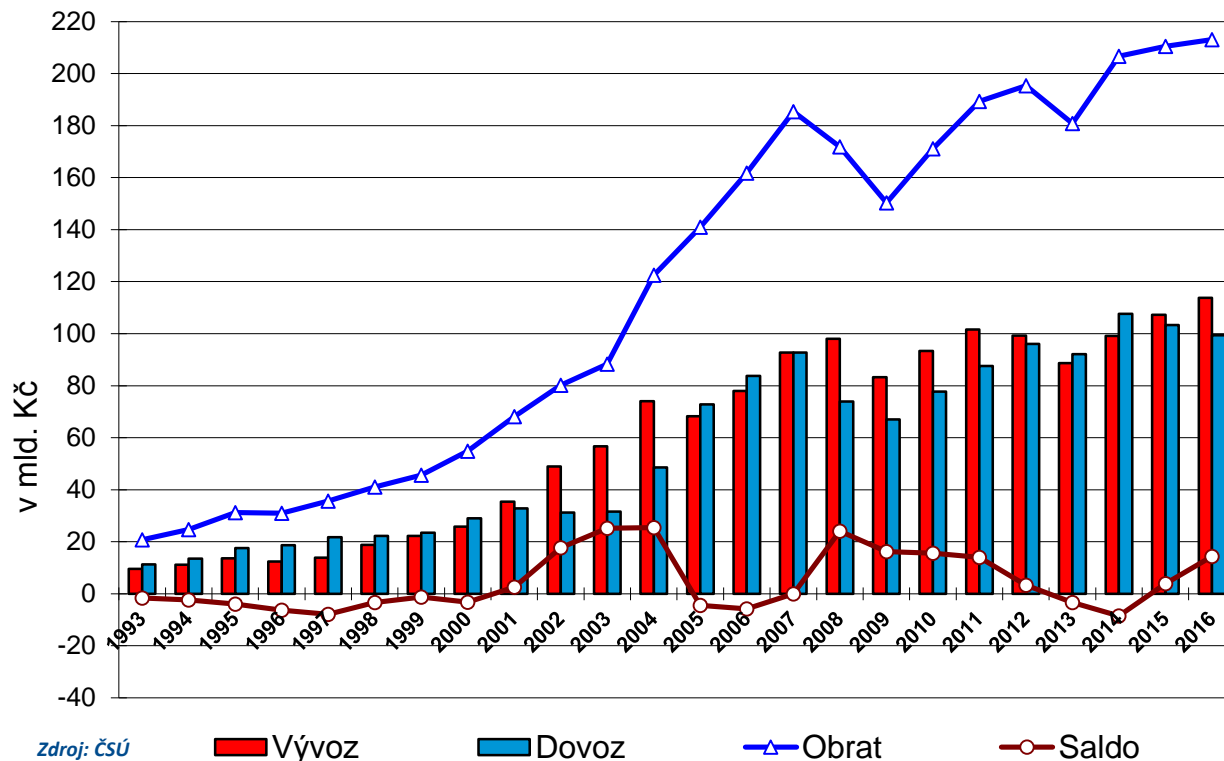
- **Stárnutí obyvatel**, přírůstek jen díky **migraci** - 15 % populace
- Nepřehledná regionální autonomie a správa (4 úrovně státní správy národní/federální, regionální provinční a komunální – **komplikovaný daňový systém**)
- **3 hosp. rozdílné regiony**: Vlámsko (6,5 mil.obyv.), Valonsko (3,6 mil.obyv.) a region Brusel (1,2 mil.obyv.)
- **Vysoký veř. dluh** a deficit veř. financí (jen tak tak unikla sankcím ze str. EU); protekcionismus – vysílání pracovníků
- **Dopady bankovní krize** v letech 2008 – 2011 – záchranná opatření ze strany státu (8 let před tím finanční krize)



# Zahraníční obchod

# ČR – Nizozemsko

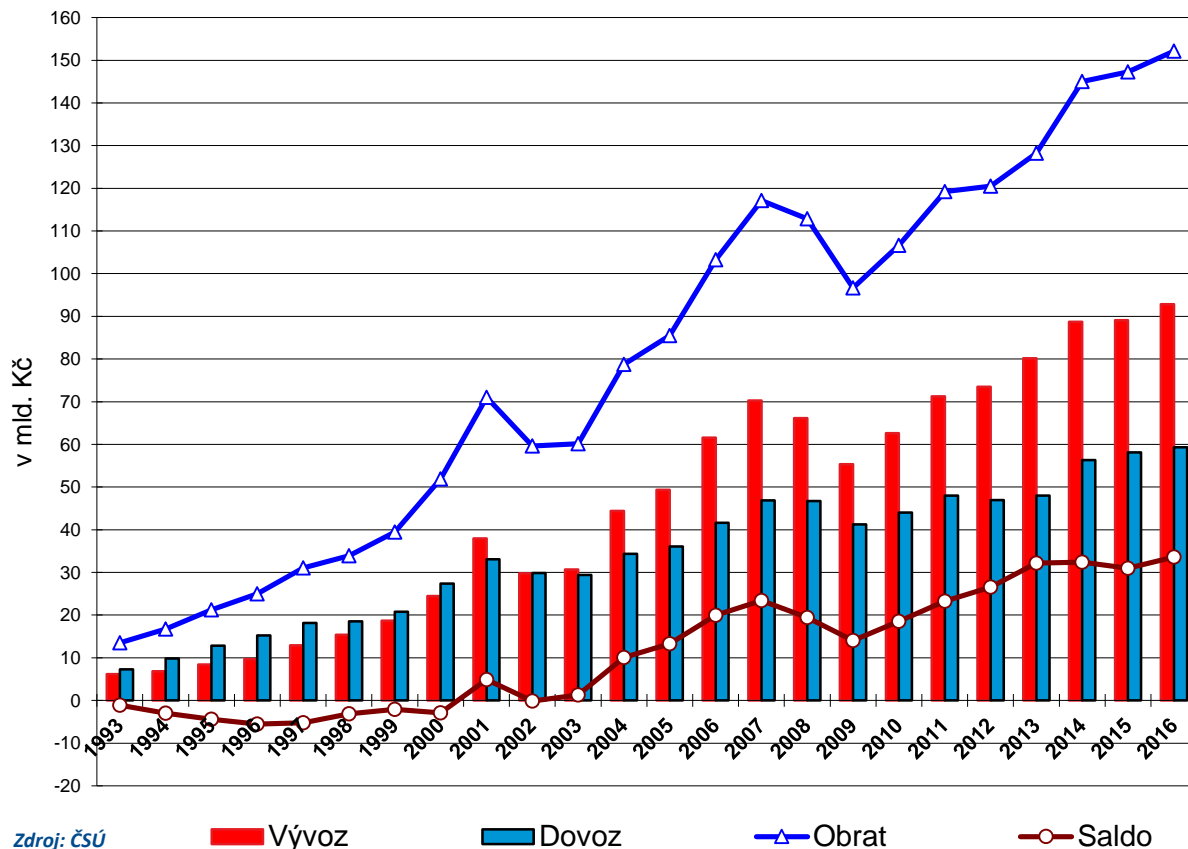
- ➔ NL je 9. největší obchodní partner
- ➔ v r. 2016 rekordní obrat (213 mld. Kč)
- ➔ rekordní export (113,7 mld. Kč)



rok	Vývoz			Dovoz			Obrat			Saldo
	tis. Kč	pořadí	Index	tis. Kč	pořadí	Index	tis. Kč	pořadí	Index	tis. Kč
2016	113 722 648	9.	106,1	99 403 548	8.	96,2	213 126 196	9.	101,3	14 319 100

# Zahraniční obchod ČR - Belgie

- ➔ BE je 14. největší obchodní partner ČR
- ➔ v r. 2016 rekordní obrat (152 mld. Kč)
- ➔ rekordní export (92,8 mld. Kč)

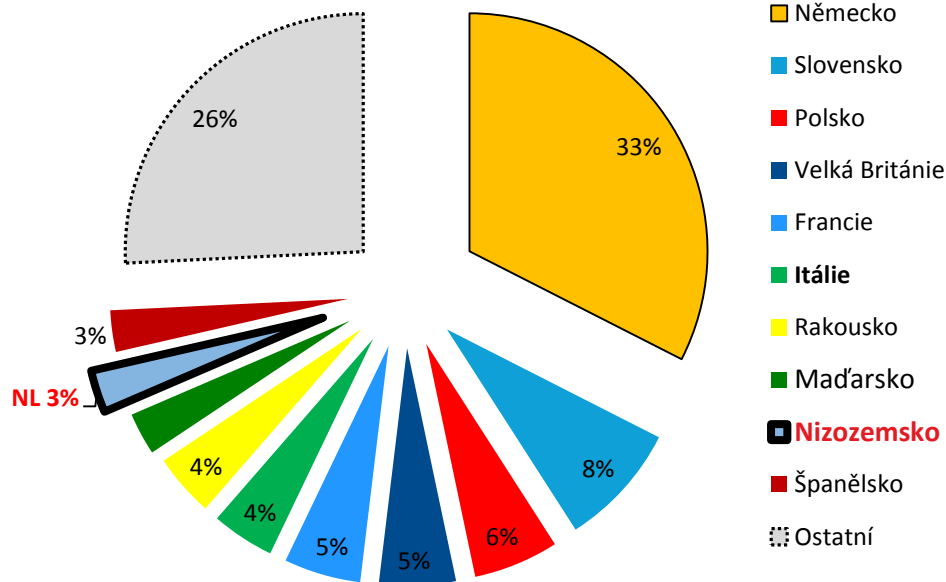


rok	Vývoz			Dovoz			Obrat			Saldo
	tis. Kč	poř.	Index	tis. Kč	poř.	Index	tis. Kč	poř.	Index	tis. Kč
2016	92 871 464	11.	104,2	59 294 529	16.	102,0	152 165 993	14.	103,3	33 576 935

# EXPORTNÍ DESTINACE ČR

## TOP 10: podíl v r. 2016

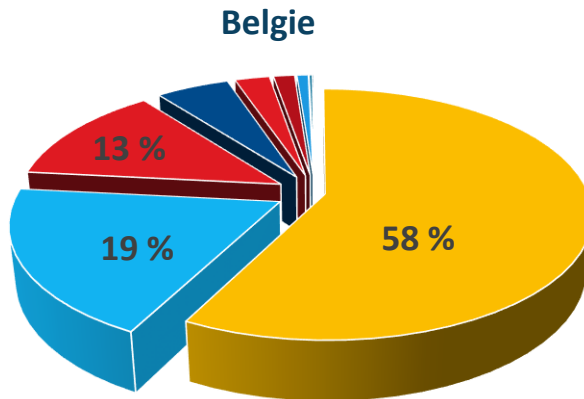
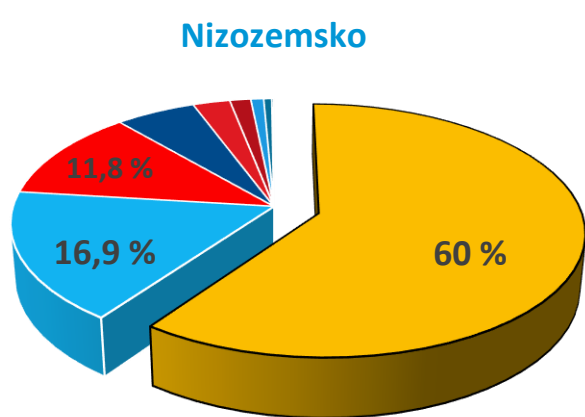
Název	Vývoz 2016 mld. Kč	Růst	Podíl 2015	Podíl 2016
<b>Německo</b>	1 286,269	3,04%	32,27%	32,49%
<b>Slovensko</b>	333,252	-4,25%	9,00%	8,42%
<b>Polsko</b>	229,000	0,46%	5,89%	5,78%
<b>Velká Británie</b>	206,374	0,11%	5,33%	5,21%
<b>Francie</b>	206,455	3,88%	5,14%	5,22%
<b>Itálie</b>	169,243	15,35%	3,79%	4,28%
<b>Rakousko</b>	168,312	6,45%	4,09%	4,25%
<b>Maďarsko</b>	114,202	-0,84%	2,98%	2,88%
<b>9. Nizozemsko</b>	114,177	6,50%	2,77%	2,88%
<b>Španělsko</b>	111,574	9,40%	2,64%	2,82%
<b>11. Belgie</b>	92,421	3,71%	2,30%	2,33%
<b>Spojené státy</b>	86,513	-6,02%	2,38%	2,19%
<b>Rusko</b>	75,120	-4,69%	2,04%	1,90%
<b>Švédsko</b>	59,025	-0,84%	1,54%	1,49%
<b>Švýcarsko</b>	57,116	-5,35%	1,56%	1,44%



- Nizozemsko je naší 9., Belgie 11. nejdůležitější exportní destinací
- TOP 10 tvoří téměř 75 % exportu ČR, export do zemí EU 83,7 %



# Komoditní struktura českých vývozů, 2016



**90 % našeho exportu tvoří průmyslové výrobky (třídy 6, 7 a 8)  
(vývoz silničních vozidel 28 % do Belgie, 14 % do Nizozemska)**

- 7 Stroje a dopravní prostředky
- 6 Tržní výrobky tříděné dle materiálu
- 8 Průmyslové spotřební zboží
- 5 Chemikálie a příbuzné výrobky, j.n.
- 0 Potraviny a živá zvířata
- 1 Nápoje a tabák
- 2 Suroviny nepoživatelné, s výjimkou paliv
- 9 Komodity a předměty obchodu, j.n.
- 4 Živočišné a rostlinné oleje, tuky a vosky
- 3 Minerální paliva, maziva a příbuzné materiály

Zdroj: ČSÚ

# INVESTICE

INVESTICE v mil. CZK	NIZOZEMSKO		BELGIE	
stav	pořadí	2015	pořadí	2015
PZI v ČR	<b>1.</b>	<b>697 815,7</b>	10.	64 362,8
českých investic v zahraničí	<b>1.</b>	<b>157 627,6</b>	12.	5 246,8
toky	pořadí	2015	pořadí	2015
Příliv do ČR	65.	- 55 883,5	61.	- 5 827,7
Odliv do zahraničí	8.	2 201,0	16.	189,2

➔ Nizozemsko je dle investic pro ČR nejvýznamnějším partnerem.

➔ Dlouhodobě se o tuto pozici dělí s Rakouskem a Německem.

➔ Investoři z celého světa investují prostřednictvím společností registrovaných v Nizozemsku.

Zdroj: ČNB

Poř.	PZI v ČR v mil. EUR			Tuzemské investice v zahraničí v mil. EUR		
	Geografické a ekonom. zóny	Celkem	Podíl	Geograf. a ekon.zóny	Celkem	podíl
	SVĚT	107 129,3	<b>100%</b>	SVĚT	17 077,20	<b>100%</b>
1.	<b>Nizozemsko</b>	<b>25 821,1</b>	<b>24,1%</b>	<b>Nizozemsko</b>	<b>5 832,70</b>	<b>34,2%</b>
2.	Rakousko	14 400,5	<b>13,4%</b>	Slovensko	2 876,30	<b>17,4%</b>
3.	Německo	13 775,6	<b>12,9%</b>	Kypr	1 413,80	<b>9,0%</b>
4.	Lucembursko	13 114,1	<b>12,2%</b>	Německo	922,3	<b>6,7%</b>

# Perspektivní obory dle Mapy oborových příležitostí

## NIZOZEMSKO:

- ➔ **Automobilový průmysl** (auta a součástky)
- ➔ **Energetický p.** (např. generátory, motory, akumulátory, aj.)
- ➔ **Kovozpracovatelský a strojírenský p.** (tyče, dráty, cisterny, obráběcí stroje..)
- ➔ **Nábytkářský p.** (dýhy, desky třískové, aj.)
- ➔ **Sklářský a keramický** (např. sklo pro zdravotnictví a farmaceutiku)
- ➔ **Služby** (programování, poradenství, architektonické a inženýrské, výzkum a vývoj)
- ➔ **Zdravotnický a farmaceutický** (antibiotika, lékařské nástroje a vybavení)
- ➔ **Zemědělský a potravinářský** (slad, šťávy, řepkový olej, stroje, nářadí, aj.)

## BELGIE:

- ➔ **Energetický průmysl** (např. generátory, motory, akumulátory, transformátory aj.)
- ➔ **Chemický p.** (olovnaté rudy a koncentráty, hydroxidy, nitridy, azidy, silicidy, boridy, buničina dřevěná, polochemická, aj.)
- ➔ **Kovozpracovatelský** (tyče, pruty z oceli, výr. z železa, wolfram, aj.)
- ➔ **Obranný**
- ➔ **Strojírenský** (stroje šicí, nábytek, kryty, jehly, obráběcí centra, automaty prodejní a na rozměňování mincí, aj.)
- ➔ **Textilní a obuvnický** (výšivky v metráži pásech, formy kloboukové, aj.)
- ➔ **Zábava a volný čas** (brýle, soupravy pro osobní toaletu, čištění na obuv)
- ➔ **Zemědělský a potravinářský** (mléko, smetana nezahuštěná, neslazená, stearin olej z vepřového sádla, aj.)
- ➔ **Zpracovatelský** (dřevo surové, dřevěné bedny, papír pergamenový, pauzovací, známky, tiskopisy, košťata, kartáče, stěrky, pryž, aj.)
- ➔ **Železniční a kolejová doprava** (lokomotivy, lokotraktory, žel. nebo nádkl. vozy a vagony, lodě pro dopravu osobní, nákladní, turist., aj.)

Více na <http://www.businessinfo.cz/cs/zahranicni-obchod-eu/mapa-oborovych-prilezitosti.html?page=2&type=1&countryId=NL>

# Nástroje na podporu exportu



- ➔ MPO implementuje proexportní politiku a strategii ČR
- ➔ exportní pojištění a financování (EGAP a ČEB)
- ➔ podpora určená pro malé a střední firmy – CzechTrade
- ➔ české oficiální účasti MPO
- ➔ podnikatelské mise a delegace
- ➔ incomingové mise a sourcing days
- ➔ provádění obchodní politiky
- ➔ bilaterální vztahy EU
- ➔ služby na vnitřním trhu, SOLVIT a ProCoP
- ➔ businessinfo.cz, mapa globálních oborových příležitostí, export v kostce:

<http://www.businessinfo.cz/app/content/files/teritoria/exportvkostce.pdf>

*pojištění  
financování  
asistenční služby  
informační servis*

*teritoriální  
specializace  
mise*

*incoming*

*sourcing*

*výstavy*

*veletrhy*

*obchodní politika  
bilaterální vztahy*

*vnitřní trh  
businessinfo*

# KONTAKTNÍ INFORMACE

## NIZOZEMSKO:

**Velvyslanectví ČR v Haagu:**

**CzechTrade v Rotterdamu:**

## BELGIE:

**Velvyslanectví ČR v Bruselu**

**CzechTrade v Bruselu**

**Ministerstvo průmyslu a obchodu ČR**

**Ing. Petr Kvaček**, obchodně-ekonomický úsek,

Paleisstraat 4, 2514 JA Den Haag, The Netherlands

e. [commerce\\_hague@mzv.cz](mailto:commerce_hague@mzv.cz), t. +31 (0)70 313 00 14

**Andrea Märzová**, ředitelka zahraniční kanceláře

Schorpioenstraat 298 , 3067KW Rotterdam

e. [andrea.marzova@czechtrade.cz](mailto:andrea.marzova@czechtrade.cz), m. +31 6 393 546 89

**Tamara Katuščák**, politický a ekonomický úsek,

Avenue Adolphe Buyl 154, 1050 Bruxelles

e. [tamara\\_katuscak@mzv.cz](mailto:tamara_katuscak@mzv.cz), t. +32 2 641 89 35

**Alena Mastantuono**, ředitelka zahraniční kanceláře

CEBRE/CzechTrade, Avenue des Arts 19 A/D, B-100 Brussel

e. [alena.mastantuono@cebre.cz](mailto:alena.mastantuono@cebre.cz), +32 2/502 07 66

**Ing. Tereza Valášková, Ph.D.**, teritorialista (Belgie, Itálie, Kypr, Maďarsko, Malta, Nizozemsko, Řecko, San Marino, V4, Vatikán)

Politických vězňů 20, Praha 1

e. [valaskova@mpo.cz](mailto:valaskova@mpo.cz), t. +420 224 853 211

# DĚKUJI VÁM ZA POZORNOST !



Ing. Tereza VALÁŠKOVÁ, Ph.D.  
odbor zahraničně ekonomických politik I

[valaskova@mpo.cz](mailto:valaskova@mpo.cz)

T +420 224 853 211



MINISTERSTVO  
PRŮMYSLU A OBCHODU

