

COLOMBIA

Kolumbie – nové způsoby vstupu na trh

Pavel Eichner

Ředitel zahraniční kanceláře CzechTrade Kolumbie

11. 11. 2021



EXPERT NA VÁŠ EXPORT

KOLUMBIE

República de Colombia

- 1 142 748 km²
- 50 mil. obyvatel
- Členitá země
- Rozdíly v infrastruktuře



Aktuální příležitosti

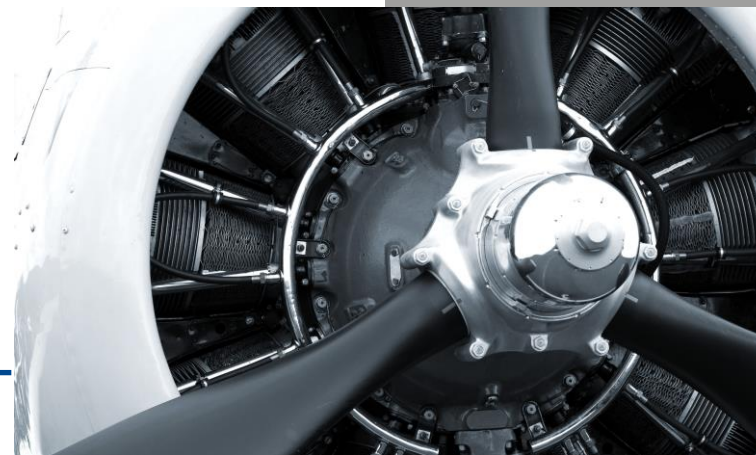


Energetika

- **Fotovoltaika** (projekt do odlehlých oblastí)
- **Distribuce** (četné problémy s přenosovou soustavou)

Infrastruktura

- **Letiště** (Eje Cafetero, San Andrés, El Dorado)
- **Lodní přeprava** (Río Magdalena)



Zdravotnictví

- **Vybavení nemocnic** (nedostatek materiálů a vybavení)
- **Zdravá strava** (nová legislativa k redukci obezity)

Zemědělství

- **Zvýšení produkce** (genetický materiál, nové technologie)
- **Ekologie** (biomasa, recyklace)



Napříč obory může uspět jedině produkt s vysokou přidanou hodnotou, unikátním řešením a kvalitním zpracováním

#PoptávkyCzechTrade

JEDNÁNÍ S PARTNEREM

Co očekávat od kolumbijské protistrany



- **Nespoléhejte na uznávané standardy**

INCOTERMS podmínky jsou běžně užívané, ale není to pravidlem
Řiďte se pravidlem „dvakrát měř, jednou řež“

- **Pomozte partnerovi najít cestu**

Bude připraveni vyjít vstříc i navzdory firemní politice
Hledejte řešení ad hoc, případ od případu

- **Vžijte se do situace**

Ne všechny procesy jsou jednoduché a přímočaré
Podpořte partnera i za cenu většího úsilí

- **Počítejte s prodlevami**

Je běžné, že se vyžadují doplňující doklady, certifikace, apod.

CELNÍ PROCES A LOGISTIKA

Na co se připravit a jak jej urychlit



- **Kvalitní celní agent je základem**

Agent musí být aktivní a hledat řešení – ne jen předávat informace!

- **Použijte kvalitní a lehce přístupný obal**

Na celnici ze zboží často prohlíženo několikrát, náročné přepravní podmínky

- **Prověření celních podmínek a restrikcí**

V Kolumbii DIAN (<https://muisca.dian.gov.co/>)

V EU přehledný Acces2Markets (<https://trade.ec.europa.eu/access-to-markets/cs/home>)

- **Vzorky jsou nevyzpytatelné**

Nezapomeňte prověřit možnosti a případné restriktce

- **Nejlevnější je nejdelší úsek cesty**

PRÁVNÍ A FISKÁLNÍ ASPEKTY

Důvěřuj, ale prověřuj



- **Opatrně s „evropskými“ smlouvami**

Mezinárodní právo často určuje působnost soudů

- **I mezinárodní korporace doplácí**

Případ McDonald's, nebo Pepe Jeans

Malá či střední firma si pak nemůže dovolit mnohdy likvidační „výkupné“

- **Dohoda o zamezení dvojího danění**

Platná od roku 2016, výrazně zjednodušila fiskální aspekty exportu

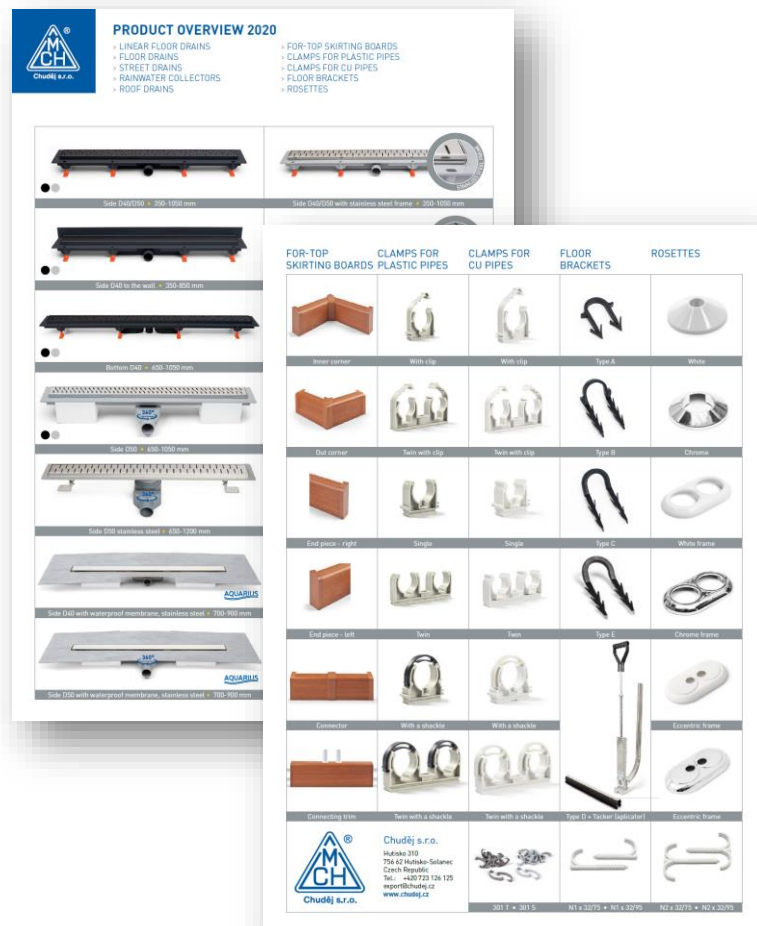
- **Pozor na držitele registrace**

Nejlepší je založit na vlastní společnost

Je třeba počítat s náklady na místní pobočku.

PROPAGAČNÍ MATERIÁLY

Na co se zaměřit



○ V jednoduchosti je krása

- Na první e-mail je třeba volit vždy jednoduchý přehled
- Není třeba zbytečně technická specifikace
- Je vhodné použít málo textu

○ Chceme nákupčího zaujmout

- Je důležité se zaměřit na kvalitní obrázky
- Barevnost a elegancie je důležitým faktorem

○ Nepodceňujte partnera!

- I když se firma bude zdát malá, či nezkušená
- Profesionální a střídavé oslovení zaujme nejlépe

Kompas

Komplexní asistenční služby – nová úroveň
sofistikovanosti



Právní servis

- Založení pobočky
- Odborné **registrace** produktů a značek
- Komplexní **právní analýza**



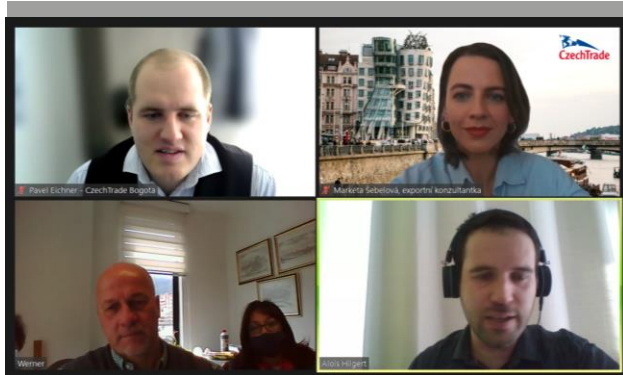
Daňový servis

- **Daňové** optimalizace
- Analýza **vhodného způsobu** fakturace a odvodů
- Příprava komplexního **daňového průzkumu**



Provozní asistence

- Nalezení **vhodného kandidáta**
- Prověření místního **zástupce**
- Sofistikované **personální školení**



Online Sourcing Day

Přesun do online prostředí nám dovolí realizovat oblíbené akce i na dálku s následným přesahem do fyzických jednání.

KOLUMBIE

jako obchodní partner

○ Sejde z očí, sejde z mysli

Je třeba počítat s dlouhým procesem vyjednávání a poznávání se a následně kontakt udržet!

○ Vhodný způsob vstoupení na trh

Získání kvalitního distributora neznamena získání trhu

Cesta ke kontaktům je velice obtížná – databáze a kontakty online nejsou vždy věrohodné

○ Que hubo sumercé?

Ve vyšším managementu angličtina nebývá problémem, ale španělština je vždy velkou výhodou

Perfektní znalost místních zvyklostí je další konkurenční výhodou

○ Nekonvenční kanály pro komunikaci

WhatsApp vždy zabere, ale připravte si sluchátka na hlasové zprávy!

S čím
je třeba
počítat a
na co si
dát pozor

SLUŽBY CZECHTRADE

#JsmeTuProVás

○ Market Entry pro exportéry zdarma

Služby v rozsahu, který umožní firmě zmapovat trh

Dále nabízíme i sofistikované služby, které jsou od 1. 4. 2021 opět zpoplatněny

○ CzechTrade Denně

Registrace pro newsletter plný poptávek a novinek ze světa!

<https://www.czechtrade.cz/czechtrade-denne/objednavka>

○ Adresář exportérů

- Propagujte se zdarma v zahraničí prostřednictvím jedinečného portálu (www.exporters.czechtrade.cz)
- Určeno pro klienty, kteří jsou exportně aktivní za podpory CzechTrade

○ BusinessInfo.cz

- Portál provozovaný agenturou CzechTrade – důležité informace pro podnikatele a exportéry
- Aktuální informace ohledně COVID-19 (<https://www.businessinfo.cz/clanky/koronavirus-jaka-je-situace-ve-svete/>)

The screenshot displays the CzechTrade website interface. At the top left is the CzechTrade logo, and at the top right is the text 'CzechTrade denně' with the subtitle 'aktuální přehled o zahraničních obchodních příležitostech'. The main content area is divided into six columns, each featuring a trade opportunity with a flag icon, a title, a brief description, and a green button labeled '+ více o Poptávce'. The opportunities listed are: 1. 'Dřevěné půllitry z březového dřeva' (Czechia) - 'Dodávejte dřevěné půllitry a další dřevěné hračky do rakouska'; 2. 'Vzduchové kompresory pro autobusy' (Czechia) - 'Příležitost stát se dodavatelem vzduchových kompresorů do Thajska'; 3. 'Linka na výrobu vody, linka na plnění vody' (Czechia) - 'Mongolský zákazník hledá dodavatele na zařízení na výrobu a stáčení vody a plnicí linku na filtraci a plnění balené vody'; 4. 'Dveře, zárubně, kliky a kování' (Czechia) - 'Staňte se dodavatelem moderních dveří do Mexika!'; 5. 'Regranulační linka na zpracování odpadních plastů' (Czechia) - 'Staňte se dodavatelem regranulačních linek na zpracování odpadních plastů do Salvadoru.'; 6. 'Mobilní nemocnice' (Czechia) - 'Kolumbijská firma hledá dodavatele mobilních nemocnic a stanů'.

Podpora v Kolumbii



Pavel Eichner

Ředitel zahraniční kanceláře
CzechTrade Kolumbie

Tel.: +420 224 907 806

Mob.: +57 312 498 2993

E-mail:

pavel.eichner@czechtrade.cz

www.czechtrade.cz



Embajada de la República Checa
en Bogota

Bohdan Malaniuk

Vedoucí obchodně ekonomického úseku
Zastupitelský úřad v Bogotě

Tel.: +57 601 742 9142

E-mail:

bohdan_malaniuk@mzv.cz

www.mzv.cz/bogota/

CzechTrade

Česká agentura na podporu
obchodu

Pavel Eichner
Ředitel zahraniční kanceláře
Calle 98 #9A-41, Oficina 602, Bogotá, Colombia

Tel.: +420 224 907 806

Mob.: +57 312 498 2993

E-mail: pavel.eichner@czechtrade.cz

www.czechtrade.cz



EXPERT NA VÁŠ EXPORT

